



# RELATÓRIO DE SUSTENTABILIDADE

**2022/2023**



# Sumário

- 01** Mensagem do Presidente
- 02** Sobre o Relatório
- 03** Perfil da Companhia
- 04** Destaques
- 05** Estratégia de Sustentabilidade
- 06** Ambiental
- 07** Social
- 08** Governança
- 09** Considerações Finais





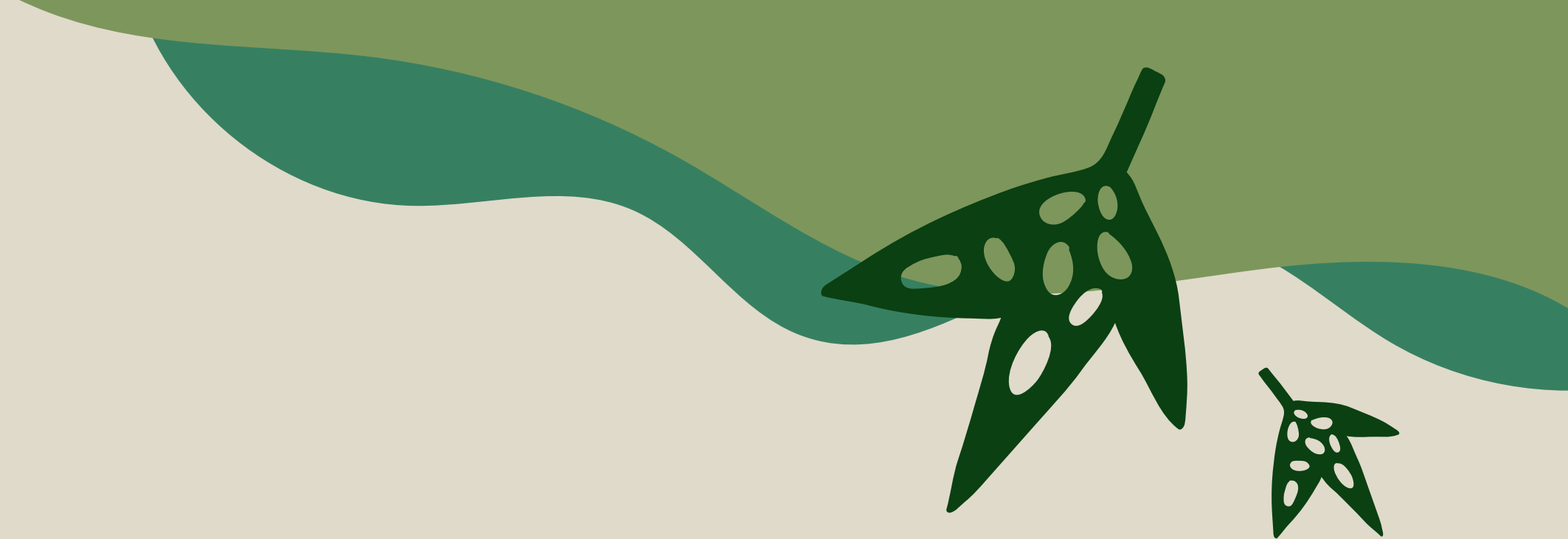
01

# MENSAGEM DO PRESIDENTE





# MENSAGEM DO PRESIDENTE



Ser o maior, melhor e mais sustentável grupo de turismo de lazer do Nordeste é a nossa visão até 2025. Iniciamos em 2022 um novo ciclo focado em sustentabilidade, que não se trata apenas das ações que realizamos como empresa, mas sobre o que representamos.

Com o objetivo de reforçar a nossa estratégia ESG (Environmental, Social e Governance) ao longo do ano de 2022, desenvolvemos diversas iniciativas e projetos. Essas ações abrangeram desde o aprimoramento da nossa gestão de resíduos e conservação da biodiversidade até o apoio ao desenvolvimento das comunidades locais. Além disso, realizamos ações para fortalecer a ética e a transparência, por meio de uma governança corporativa eficiente.

Em janeiro de 2023, a Amarante deu um passo significativo ao se tornar signatária do Pacto Global da ONU, reafirmando nosso

compromisso com os 17 objetivos de Desenvolvimento Sustentável. O ano de 2023 contou ainda com o lançamento do Programa Amarante Sustentável! Este programa é mais que uma iniciativa corporativa. É um compromisso com o nosso futuro. Nosso objetivo é garantir que as próximas gerações possam desfrutar das mesmas belezas naturais que temos a sorte de experimentar todos os dias em nossos resorts.

Por isso, peço a cada um de vocês, que juntem-se a nós. Este Relatório de Sustentabilidade vai apresentá-los à jornada que estamos seguindo para nos tornarmos uma empresa ainda melhor para o meio ambiente e para as pessoas.

**Mário Vasconcellos**  
Presidente da Amarante



02

**SOBRE  
O RELATÓRIO**





# SOBRE O RELATÓRIO

É com imensa alegria que anunciamos o lançamento o primeiro Relatório de Sustentabilidade da Amarante, abrangendo as ações realizadas no período de 01/01/22 a 31/03/23. Este relatório é parte de uma abordagem bianual, visando destacar o nosso compromisso com a sustentabilidade.

As primeiras sessões traçam a nossa trajetória, apresentam nossos empreendimentos e a nossa estratégia para gerar valor em nossos negócios. Em seguida, abordamos a importância da materialidade para nossos stakeholders e compartilhamos nossos principais objetivos. Também dedicamos capítulos específicos às temáticas ambientais, sociais e de governança, oferecendo uma visão abrangente de nossas iniciativas e práticas de gestão.

*Estão prontos para embarcar juntos nessa nova jornada?*

Convidamos vocês a explorar o nosso relatório e descobrir como estamos construindo um futuro mais sustentável.





03

# PERFIL DA COMPANHIA

Quem somos  
Nosso negócio  
Nosso propósito e visão  
Nossos valores  
Nossa estratégia

VIRTUAL  
EMPLOYEES  
DAY



# QUEM SOMOS

Com mais de 30 anos de praia, a Amarante já realizou o sonho de muita gente. Nossos resorts na Costa dos Corais, no litoral de Alagoas, são a tradução da excelência em turismo de lazer.

A inovação dos nossos serviços é uma constante, tendo a tecnologia como ferramenta indispensável nas vendas e no relacionamento direto com os clientes.

A cada nascer do sol renovamos nosso compromisso com a preservação do meio ambiente. Acreditamos no turismo como vetor do desenvolvimento sustentável, uma atividade que fortalece as redes de serviços locais, gera oportunidades de trabalho e ainda traz excelentes resultados para os investidores.





# QUEM SOMOS



O primeiro Resort da Amarante, o Salinas Maragogi, foi inaugurado em 1989, na região da Costa dos Corais. Desde então, tem encantado os hóspedes com suas paisagens deslumbrantes e serviços de qualidade.

Em 2008, foi a vez do Salinas Maceió ser inaugurado, tornando-se o primeiro resort na praia de Ipioca, em Maceió. Com sua localização privilegiada e infraestrutura de alto padrão, o resort conquistou rapidamente seu lugar como um destino de excelência.

A Amarante Hospitalidade, responsável pela gestão dos resorts, foi fundada em 2015, consolidando-se como uma organização de serviços voltada para o bem-estar e satisfação dos clientes.

Em 2019, a Amarante alcançou mais um marco importante com a inauguração do seu terceiro resort, o Japaratinga Lounge Resort. Esse empreendimento, conhecido como o primeiro All Inclusive Premium do Brasil, eleva ainda mais o padrão de qualidade e oferece experiências exclusivas aos seus hóspedes.

A Amarante continua sua trajetória de sucesso, comprometida em proporcionar momentos inesquecíveis e promover a excelência, sempre considerando as questões socioambientais como prioridade.



# NOSSO NEGÓCIO

Somente em 2022 foram mais de 68 mil de hóspedes que passaram no Salinas Maragogi, quase de 40 mil hóspedes no Japaratinga Lounge Resort e mais de 30 mil passaram no Salinas Maceió.



Localizado na praia de Maragogi- AL, o **Salinas Maragogi** possui uma estrutura completa para quem quer passar as férias em família, afinal, crianças de até 12 anos não pagam a diária, seu complexo soma 10 piscinas e 10 pontos de consumo, é cortado pelo Rio Maragogi, onde suas férias têm um gostinho a mais de contato com a natureza, além de ficar pertinho de praias incríveis. É o maior resort do grupo e comporta 344 apartamentos para diversas composições familiares.

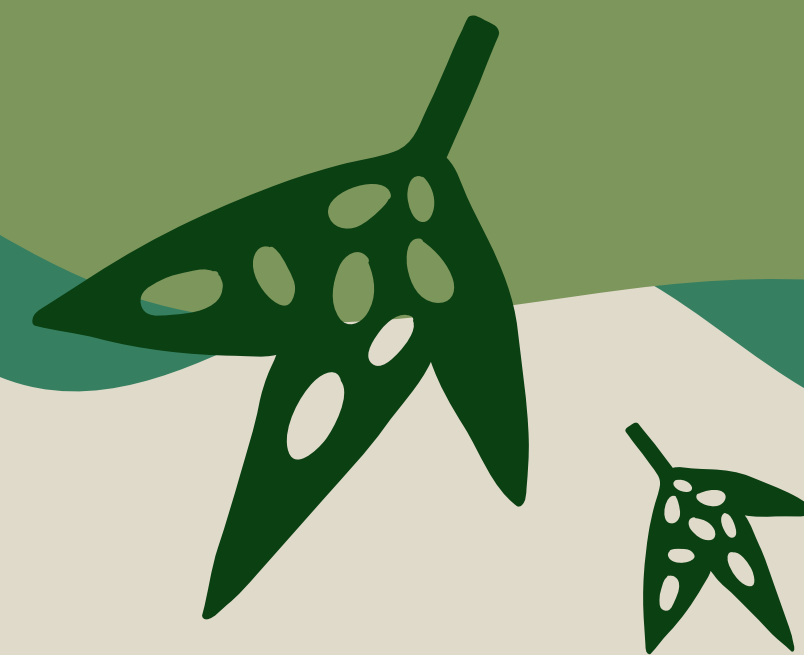


# NOSSO NEGÓCIO



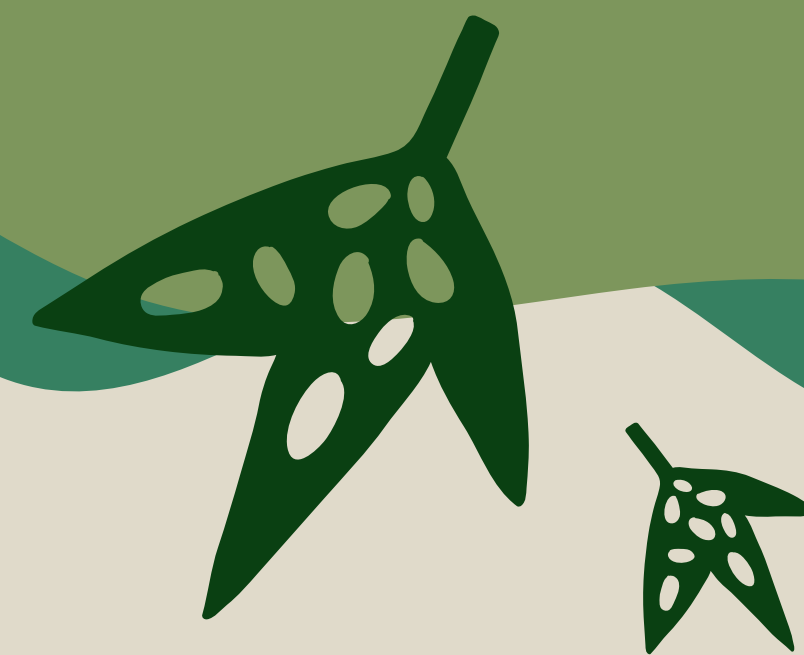
  
JAPARATINGA  
LOUNGE RESORT

Na Praia de Japaratinga, o **Japaratinga Lounge Resort** é um paraíso à parte. Sua estrutura é perfeita para viagens em amigos ou em casal, possui 230 apartamentos e tem diversos ambientes especiais para aproveitar cada momentinho do dia. O seu All Inclusive Premium é um super diferencial do resort, somando 6 pontos de consumo e uma experiência gastronômica sem igual. E tem mais! O resort está passando por uma expansão que vai contar com proposta Wellness e Dog Friendly, totalizando 310 apartamentos.





# NOSSO NEGÓCIO



  
**SALINAS**  
*Maceió*

O **Salinas Maceió** é expert em férias práticas e divertidas. Possui uma estrutura compacta, porém completa para férias em família. Crianças de até 12 anos não pagam a diária e contam com uma piscina kids, clubinho e muita diversão. Localizado na Praia de Ipioca, fica pertinho do Centro de Maceió e oferece um visual incrível de praia. Seus 153 apartamentos e 5 pontos de consumo garantem férias incríveis em família.

É o lugar ideal para quem quer curtir Maceió no conforto de um Resort. Além das acomodações, temos também 1 restaurante, 2 bares, piscinas, salão de jogos, academia, SPA e o sistema de All Inclusive.



# NOSSO PROPÓSITO E VISÃO

Criar experiências positivas e duradouras para nossos hóspedes, alinhando o nosso compromisso com a sustentabilidade e a preservação do meio ambiente, é uma parte fundamental da nossa missão. Neste contexto, na Amarante, definimos nosso Propósito e Visão:







# Propósito:

Marcar a vida das pessoas promovendo experiências de descontração e bem-estar em equilíbrio com a natureza.







# Visão

Ser o maior, melhor e mais sustentável grupo de turismo de lazer do Nordeste até 2025.





# NOSSOS VALORES

Orientando nossas decisões, cultura organizacional e identidade ética, acreditamos que a integridade, o respeito, a responsabilidade, a inovação e a sustentabilidade constituem princípios fundamentais para a construção dos nossos valores apresentados abaixo:





# NOSSOS VALORES



Valorizamos o potencial de todas as pessoas, buscando superar as suas necessidades, expectativas e respeitando a diversidade. Acreditamos numa gestão com inclusão de verdade, colocando as pessoas acima das coisas porque amamos gente.



Somos apaixonados por qualidade, sempre executando atividades da melhor forma e aprimorando nossos métodos e ferramentas. Utilizamos os nossos talentos para surpreender sempre.



Ética e confiabilidade são inegociáveis. Alcançamos resultados sólidos, por meio de uma atuação íntegra e transparente.



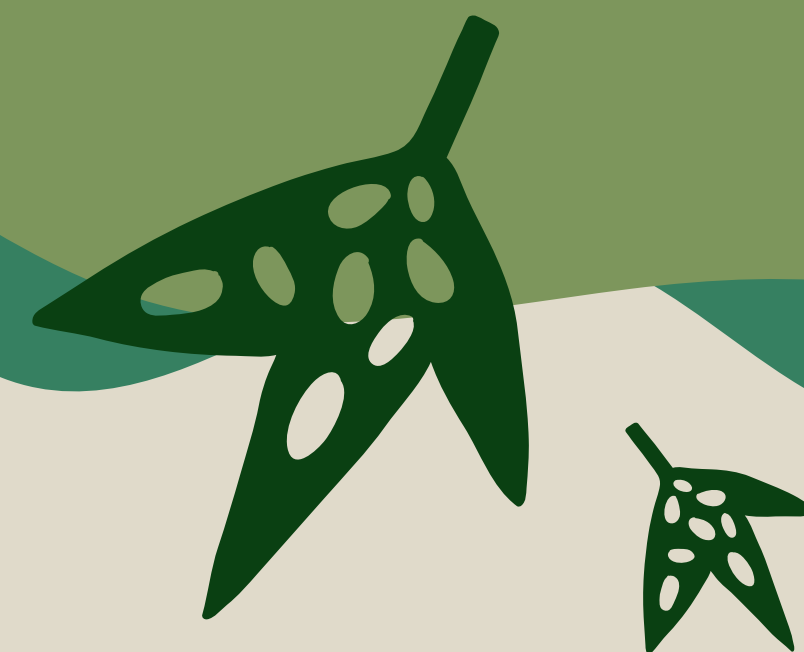
Mudamos a regra do jogo indo além do previsível. Somos capazes de transformar dificuldade em oportunidades, que nos fazem alcançar resultados inacreditáveis.



Acreditamos que bem-estar, felicidade e produtividade andam juntos e promovemos um ambiente saudável, leve e descontraído.



Confiamos na inteligência coletiva para desenvolvermos soluções criativas, quebrar paradigmas e inovar.





# ESTRATÉGIA AMARANTE



A estratégia da Amarante é orientada pela metodologia OKR, que direciona a criação e a execução do planejamento, trazendo alinhamento e colaboração entre as áreas da organização, além de promover um aprendizado rápido com foco em realização. Essa metodologia é baseada em duas perguntas fundamentais:

“O que” (Objetivos) queremos realizar e “Como” (Key Results) chegaremos lá. Nossos OKRs são divididos em pilares e em ciclos de curto, médio e longo prazo. Diante disso, alhamos os nossos OKRs aos referenciais estratégicos que são a base da cultura Amarante (propósito, visão e valores). Como mostrado abaixo:

## REFERENCIAIS ESTRATÉGICOS:

**PROPÓSITO**



**VISÃO**



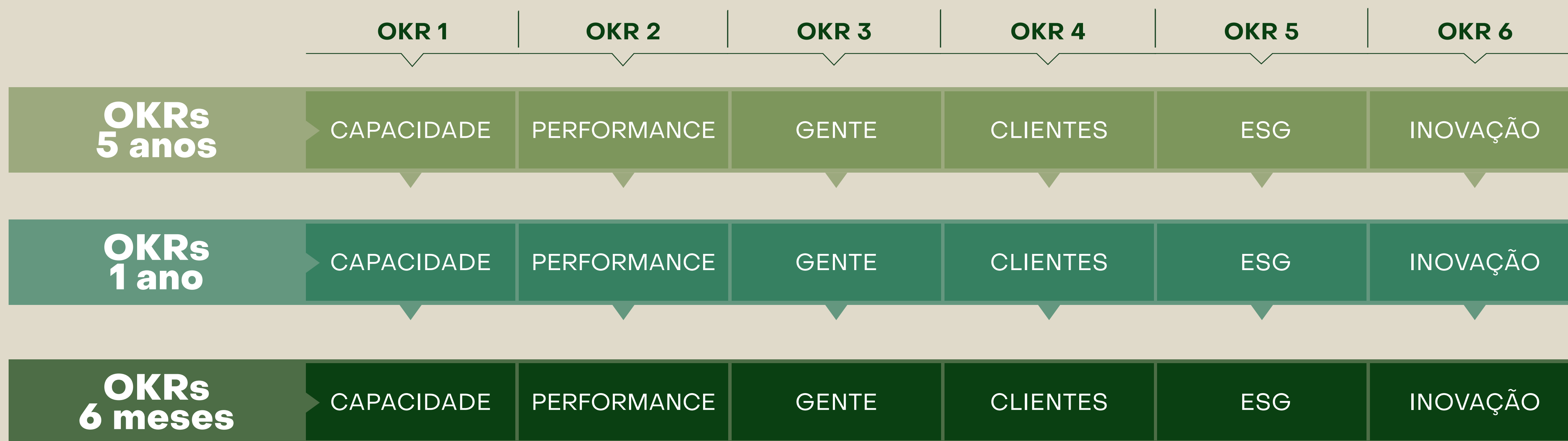
**VALORES**



# ESTRATÉGIA AMARANTE



Os OKR's da Amarante são estruturados em ciclos de cinco anos, os quais contam com objetivos anuais e semestrais, e são divididos em seis pilares (Capacidade, Performance, Gente, Clientes, ESG e Inovação), conforme mostrado abaixo:





04

# DESTAQUES





# DESTAQUES

Em 2022 e no primeiro trimestre de 2023, a Amarante se destacou em diversos setores, demonstrando a missão contínua em aprimorar a experiência dos hóspedes, das pessoas colaboradoras, bem como o nosso compromisso com a sustentabilidade. Esses notáveis feitos foram reconhecidos em várias plataformas renomadas, como o Great Place to Work (GPTW), Travelers Choice, TripAdvisor, Prêmio Track. Co. Nos tornamos ainda signatários do Pacto Global da ONU, reforçando a nossa responsabilidade com os 17 Objetivos de Desenvolvimento Sustentável.





# DESTAQUES

Os prêmios **Travelers Choice e TripAdvisor** reafirmam a dedicação da Amarante em superar as expectativas dos hóspedes e em 2022 os hotéis da Amarante alcançaram dez certificados:



## **Melhor Resort All Inclusive**

América do Sul | 1º lugar

## **Melhor Hotel para Família**

América do Sul | 1º lugar

## **Melhor Hotel para Família**

América do Sul | 8º lugar

## **Melhor Hotel**

Brasil | 9º lugar

## **Melhor Resort All Inclusive**

Mundo | 18º lugar

## **Melhor Hotel**

América do Sul | 21º lugar



## **Melhor Resort All Inclusive**

América do Sul | 2º lugar

## **Melhor Hotel para Família**

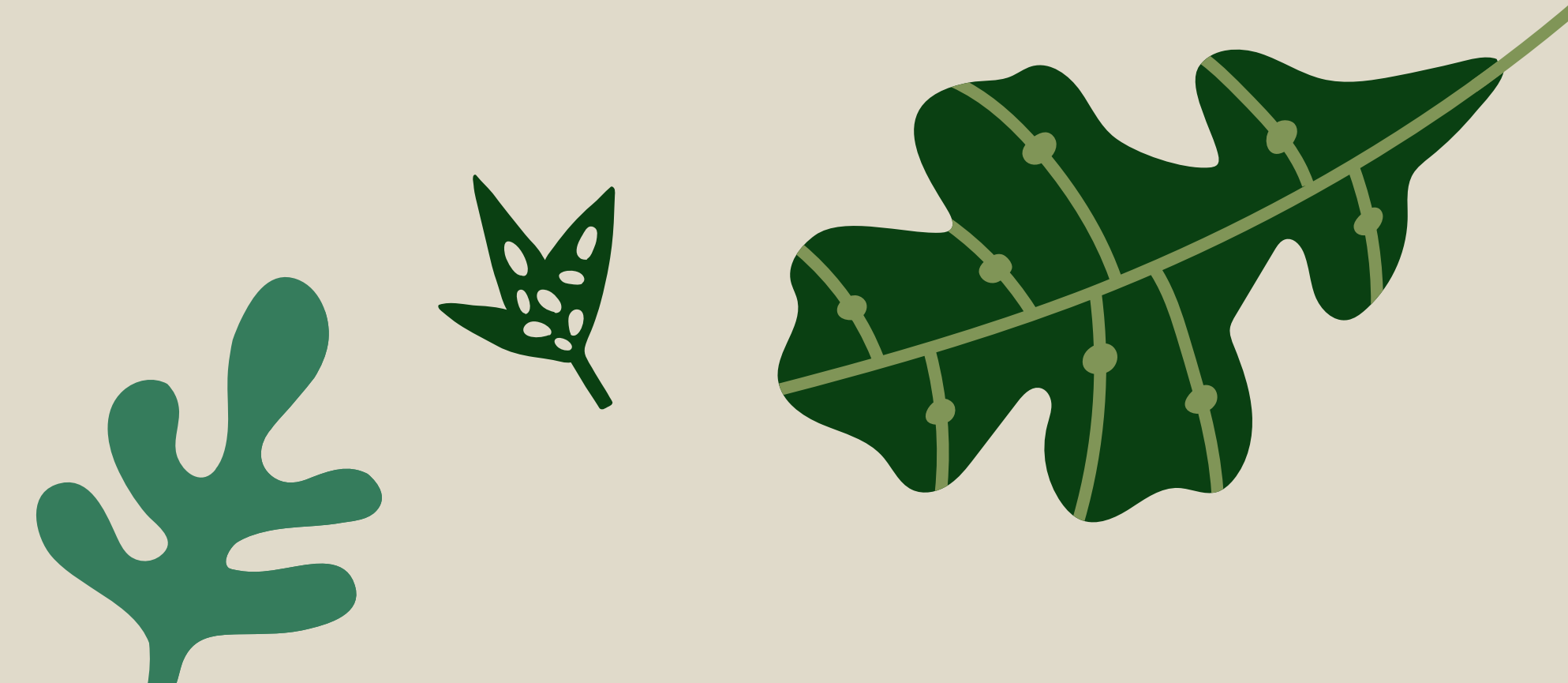
América do Sul | 11º lugar

## **Melhor Hotel**

Brasil | 15º lugar



## **Selo Travellers' Choice**





# DESTAQUES

A Amarante possui a **certificação do GPTW (Great Place to Work)**, uma consultoria global especializada em conduzir pesquisas de clima organizacional. Essa ferramenta é utilizada para avaliar a percepção dos funcionários em relação ao ambiente interno da empresa. Por meio da pesquisa, os funcionários são convidados a participar e refletir sobre diversos aspectos de seu dia a dia de trabalho, incluindo práticas corporativas, pontos positivos na gestão de pessoas e também aspectos que possam ser melhorados.

Outro destaque que fomos **finalistas do Prêmio Track.co** com reconhecimento na categoria Experiência do Cliente. Essa conquista se deve aos nossos impressionantes índices de satisfação dos clientes, já que cada feedback, seja ele elogio ou crítica, é tratado com a máxima atenção. Comentários positivos são motivo de celebração, enquanto comentários negativos são encarados como oportunidades de melhoria. Nossa equipe

se esforça para responder de maneira construtiva e eficiente, demonstrando nosso compromisso em aprimorar continuamente nossos serviços.





OS

# ESTRATÉGIA DE SUSTENTABILIDADE

Pacto Global da ONU

Nossos Stakeholders

Materialidade

Programa Amarante Sustentável



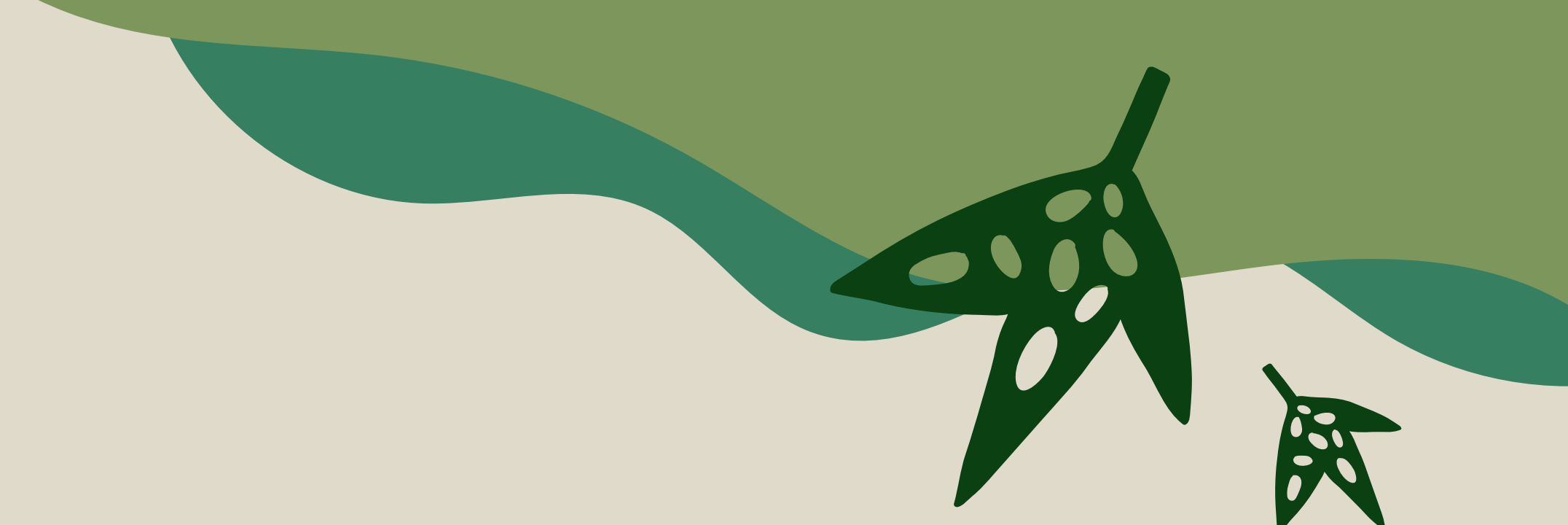
# PACTO GLOBAL DA ONU

Buscando aprimorar seu compromisso com a sustentabilidade, a Amarante tornou-se signatária do Pacto Global da ONU em janeiro de 2023. O Pacto Global é reconhecido como a maior iniciativa de sustentabilidade corporativa do mundo, e nele firmamos nossa adesão aos 10 princípios fundamentais:

1. Apoiar e respeitar a proteção dos direitos humanos internacionalmente reconhecidos.
2. Assegurar que não participamos de violações desses direitos.
3. Apoiar a liberdade de associação e o efetivo reconhecimento do direito à negociação coletiva.
4. Eliminar todas as formas de trabalho forçado ou compulsório.
5. Abolir efetivamente o trabalho infantil.
6. Eliminar a discriminação no ambiente de trabalho.

7. Apoiar uma abordagem preventiva aos desafios ambientais.
8. Desenvolver iniciativas que promovam maior responsabilidade ambiental.
9. Incentivar o desenvolvimento e a disseminação de tecnologias ambientalmente amigáveis.
10. Combater a corrupção em todas as suas formas, incluindo extorsão e propina.

Diante disso, estamos empenhados em direcionar ainda mais as nossas estratégias aos Objetivos de Desenvolvimento Sustentável (ODS) da ONU, apresentados a seguir:





# PACTO GLOBAL DA ONU





# STAKEHOLDERS E MATERIALIDADE

Na Amarante, reconhecemos a importância dos stakeholders envolvidos no nosso negócio. Dentro desta perspectiva, entendemos que a responsabilidade corporativa alinhada à sustentabilidade desempenha um papel fundamental no relacionamento com os nossos parceiros.

Para consolidação da estratégia de sustentabilidade, realizamos o mapeamento dos stakeholders diretos e indiretos. Entre estes grupos estão nossas pessoas colaboradoras internas, diretoria, acionistas, clientes, órgãos governamentais, fornecedores, comunidades locais, sindicatos e parceiros comerciais. Com base nestas informações, delineamos o perfil da amostra para nossa Pesquisa de Sustentabilidade.

A Pesquisa de Sustentabilidade foi realizada com os stakeholders por meio da aplicação via plataformas digitais e in loco, e foram obtidas

mais de 2.000 respostas. A diversidade do público respondente é de extrema importância para a Amarante, visto que, para nós, é imprescindível unificar estratégias às necessidades dos diferentes grupos que interagem com o nosso modelo de negócio.





# PESQUISA DE SUSTENTABILIDADE





# STAKEHOLDERS E MATERIALIDADE

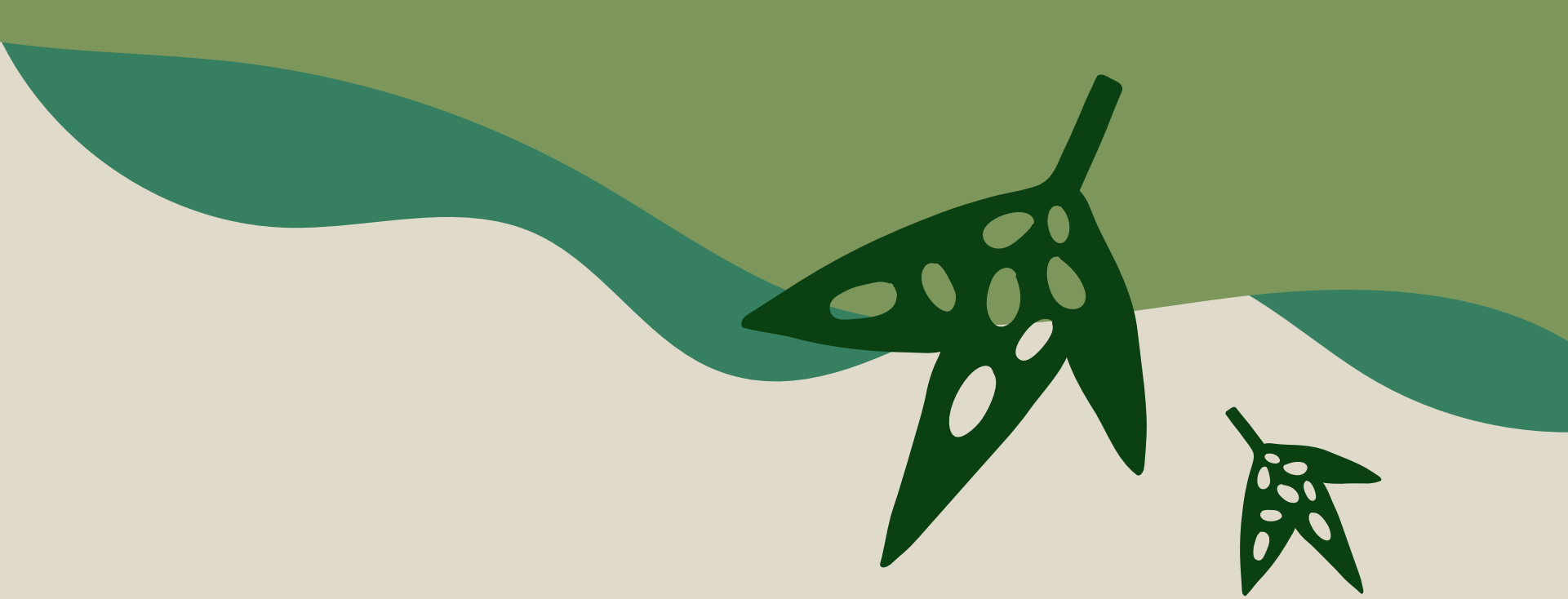
Fundamentando-se nas respostas obtidas na pesquisa de sustentabilidade, foi elaborada a Matriz de Materialidade da Amarante, na qual foram priorizados 10 Temas, dentre os 16 existentes. Esses temas nos ajudaram a definir os impactos, riscos e oportunidades relacionados ao nosso negócio, que busca cada vez mais estar alinhado com a sustentabilidade. Destacamos que dois temas foram integrados na definição da Materialidade: otimização do uso da água e gestão de efluentes.

Por fim, os 10 temas prioritários da Materialidade foram utilizados para guiar nossa estratégia de sustentabilidade a qual foi consolidada por meio do Programa Amarante Sustentável.

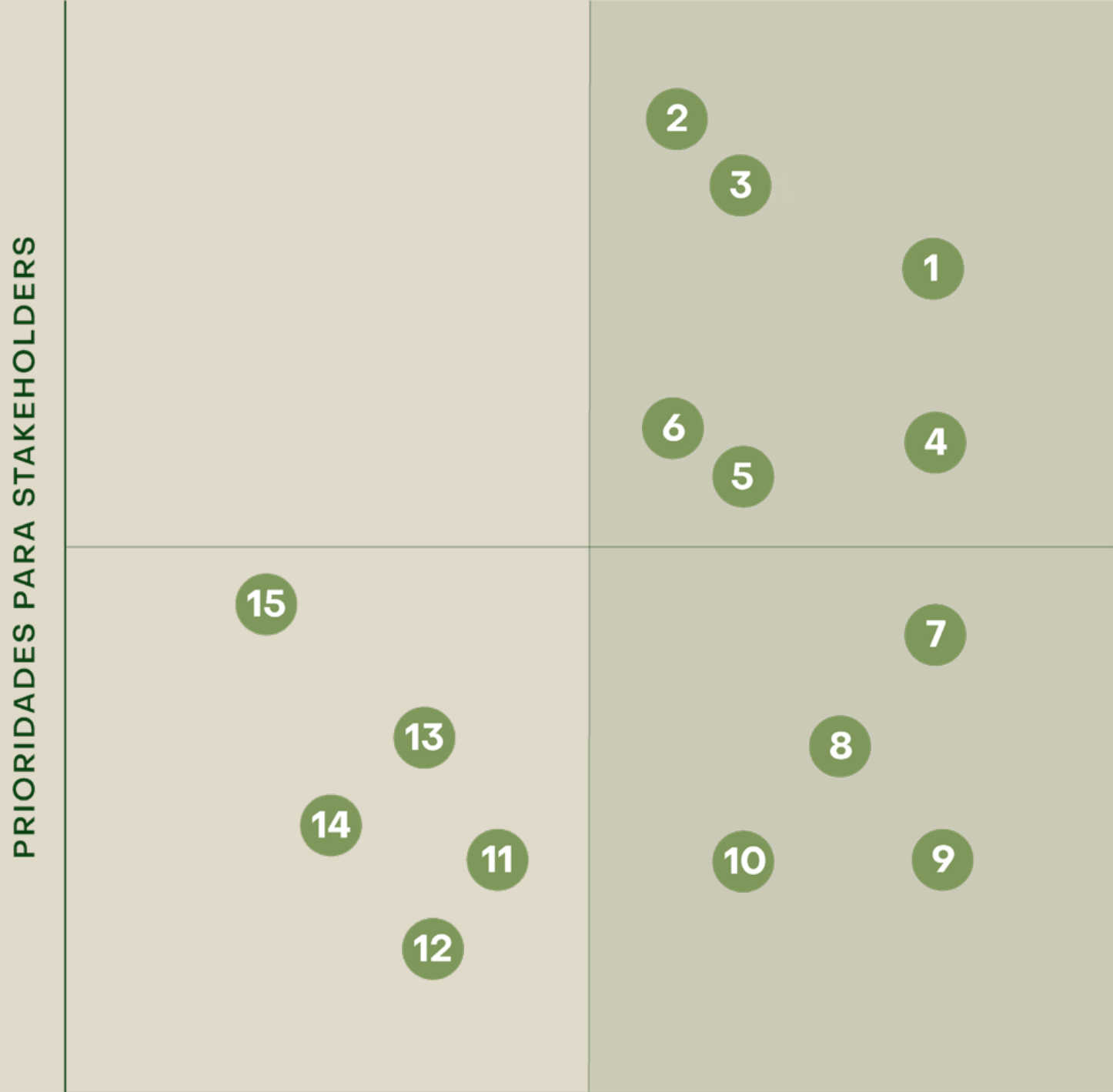




# STAKEHOLDERS E MATERIALIDADE



Por fim, os 10 temas prioritários da Materialidade foram utilizados para guiar nossa estratégia de sustentabilidade a qual foi consolidada por meio do Programa Amarante Sustentável.



PRIORIDADES PARA AMARANTE

- 1 Otimização do uso de água e gestão de efluentes
- 2 Gestão de resíduos sólidos
- 3 Preservação da biodiversidade
- 4 Geração de emprego e renda
- 5 Otimização do uso de energia
- 6 Saúde e segurança dos colaboradores e hóspedes
- 7 Impacto nas comunidades do entorno
- 8 Ética e medidas de anticorrupção
- 9 Diversidade e Inclusão
- 10 Mudanças climáticas

- 11 Direitos Humanos
- 12 Desempenho econômico
- 13 Gestão de fornecedores
- 14 Segurança da informação e proteção de dados
- 15 Capacitação e educação





# PROGRAMA AMARANTE SUSTENTÁVEL

Seguindo nosso propósito de deixar o nosso legado para as futuras gerações, a Amarante tem como objetivo transformar o planeta e a sociedade, indo além dos nossos empreendimentos. Para alcançar essa meta, desenvolvemos o Programa Amarante Sustentável, que inclui a definição de estratégias e metas para os anos de 2025 e 2030 em cada um dos pilares de ESG (*Ambiental, Social e Governança*). Essas metas foram traçadas a partir dos 10 temas prioritários da nossa Materialidade e estão alinhados com os Objetivos de Desenvolvimento Sustentável da ONU, uma vez que somos signatários do Pacto Global. Acreditamos que, ao alinhar nossa estratégia de sustentabilidade com os ODS, podemos contribuir para o avanço dessa importante agenda global e para a construção de um futuro mais sustentável.



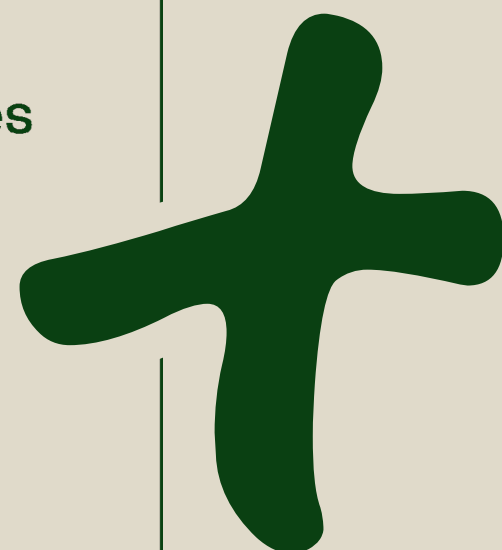


# PROGRAMA AMARANTE SUSTENTÁVEL

## TEMAS PRIORITÁRIOS DA PESQUISA DE SUSTENTABILIDADE

- 1 Otimização do uso de água e gestão de efluentes
- 2 Gestão de resíduos sólidos
- 3 Preservação da biodiversidade
- 4 Geração de emprego e renda
- 5 Otimização do uso de energia

- 6 Saúde e segurança dos colaboradores e hóspedes
- 7 Impacto nas comunidades do entorno
- 8 Ética e medidas de anticorrupção
- 9 Diversidade e Inclusão
- 10 Mudanças climáticas





# PROGRAMA AMARANTE SUSTENTÁVEL

O Programa Amaranthe Sustentável é composto por metas e objetivos alinhados aos pilares ESG (*Environment, Social & Governance*), tendo como propósito:



Promover turismo regenerativo, limpo e circular



Defender e impulsionar nossa gente



Atuar de forma ética e transparente



# AMARANTE SUSTENTÁVEL

## PILAR AMBIENTAL


No Pilar Ambiental, o nosso objetivo é **promover o turismo regenerativo, limpo e circular**, buscando tornar os nossos empreendimentos referência no setor de turismo de lazer. Por meio dessas metas a serem alcançadas até 2025 e 2030, estamos comprometidos em adotar práticas sustentáveis que visam a preservação dos recursos naturais, a redução dos impactos e a promoção da conscientização ambiental entre todos os envolvidos com nossos empreendimentos. Acreditamos que, ao alinhar nossa estratégia de sustentabilidade com os ODS, podemos contribuir para o avanço da agenda global de sustentabilidade e para a construção de um futuro mais sustentável para o setor hoteleiro e para o planeta. Conheça com detalhes nossos objetivos:





# AMARANTE SUSTENTÁVEL

## PILAR AMBIENTAL

<b>METAS 2025</b>	 <b>OTIMIZAÇÃO DE ÁGUA E EFLUENTES</b>  Reduzir em 20% o consumo de água e a geração de efluentes nas operações	 <b>OTIMIZAÇÃO DO USO DE ENERGIA</b>  Reduzir em 10% o consumo de energia nas operações  Implementar fonte renovável de autogeração de energia em um hotel	 <b>MUDANÇAS CLIMÁTICAS</b>  Compensar 100% das emissões de GEE (Gases de Efeito Estufa)  Reduzir em 10% as emissões de GEE nos escopos 1 e 2	 <b>GESTÃO DE RESÍDUOS SÓLIDOS</b>  Reduzir o envio de resíduos para aterro sanitário em 70% (ano-base 2023)  Reutilizar 300 kg de resíduos por meio da implementação da economia circular (ano-base 2023)	 <b>PRESERVAÇÃO DA BIODIVERSIDADE</b>  Recuperar e conservar 20 hectares de biodiversidade marinha, fluvial e terrestre
<b>METAS 2030</b>	Reduzir em 40% o consumo de água e a geração de efluentes nas operações	Reduzir em 20% o consumo de energia nas operações  Implementar fonte renovável de autogeração de energia em mais dois hotéis	Ser Carbono Neutro	Zerar o envio de resíduos para aterro sanitário até 2030 (ano-base 2023)  Reutilizar 1000 kg de resíduos por meio da implementação da economia circular (ano-base 2023)	Recuperar e conservar 40 hectares de biodiversidade marinha, fluvial e terrestre
<b>ODS RELACIONADA</b>	<b>6</b> ÁGUA POTÁVEL E SANEAMENTO 	<b>7</b> ENERGIA LIMPA E ACESSÍVEL 	<b>13</b> AÇÃO CONTRA A MUDANÇA GLOBAL DO CLIMA 	<b>12</b> CONSUMO E PRODUÇÃO RESPONSÁVEIS 	<b>15</b> VIDA TERRESTRE 



# AMARANTE SUSTENTÁVEL

## PILAR SOCIAL




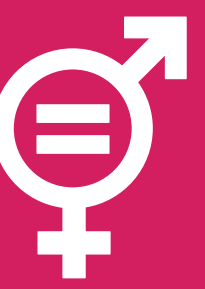
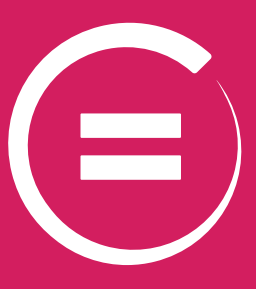

No Pilar Social, buscamos **defender e impulsionar nossa gente**, envolvendo nossas pessoas colaboradoras, comunidades, fornecedores e outros agentes. A Amarante tem como objetivo contribuir para a redução das desigualdades sociais, acreditamos que também é nossa responsabilidade gerar impacto positivo nas comunidades em que atuamos, promovendo a inclusão social, o desenvolvimento econômico local e o respeito aos direitos humanos. Estamos comprometidos em criar um ambiente de trabalho inclusivo, valorizando a diversidade e a igualdade de oportunidades. Além disso, buscamos estabelecer relações justas e éticas com nossos fornecedores, promovendo práticas sustentáveis em toda a cadeia de valor. Conheça com mais detalhes nossas metas sociais:





# AMARANTE SUSTENTÁVEL

## PILAR SOCIAL

<b>METAS 2025</b>	 <b>GERAÇÃO DE EMPREGO E RENDA</b> Ter 1.000 pessoas das comunidades e fornecedores locais capacitadas pelo Programa de Formação Amarante	 <b>IMPACTO NAS COMUNIDADES DO ENTORNO</b> Contribuir com 10.000 horas de trabalho social por meio do Programa Voluntariado da Amarante	 <b>DIVERSIDADE E INCLUSÃO</b> Ter liderança formada por 50% de mulheres e 70% de pessoas negras até 2025	 <b>SAÚDE E SEGURANÇA DAS PESSOAS COLABORADORAS</b> Garantir 30.000 horas de treinamentos voltadas para segurança e saúde das pessoas colaboradoras e hóspedes (ano-base 2023)
<b>METAS 2030</b>	Ter 4.000 pessoas das comunidades e fornecedores locais capacitadas pelo Programa de Formação Amarante  Ter 100% dos grandes fornecedores classificados como sustentáveis até 2030	Contribuir com 50.000 horas de trabalho social por meio do Programa Voluntariado da Amarante (ano-base 2023)	A meta está em fase de estruturação pelo Comitê de Diversidade & Inclusão	Garantir 170.000 horas de treinamentos voltados para segurança e saúde das pessoas colaboradoras e hóspedes (ano-base 2023)
<b>ODS RELACIONADA</b>	<b>8</b> TRABALHO DECENTE E CRESCIMENTO ECONÔMICO 	<b>8</b> TRABALHO DECENTE E CRESCIMENTO ECONÔMICO 	<b>5</b> IGUALDADE DE GÊNERO  <b>10</b> REDUÇÃO DAS DESIGUALDADES 	<b>3</b> SAÚDE E BEM-ESTAR 



# AMARANTE SUSTENTÁVEL

## PILAR GOVERNANÇA

No Pilar Governança, nosso objetivo é **atuar de forma ética e transparente** com todos os nossos stakeholders. Para isso estamos comprometidos com práticas alinhadas aos mais altos padrões de Governança Corporativa, e focados em obter certificações reconhecidas internacionalmente, que atestem nossa conformidade. Acreditamos que uma governança sólida e transparente é fundamental para garantir a confiança de nossas pessoas colaboradoras, parceiros de negócio e comunidades em que atuamos. Conheça abaixo algumas metas:





# AMARANTE SUSTENTÁVEL

## PILAR GOVERNANÇA



### CERTIFICAÇÕES

Ser uma empresa B certificada



### ÉTICA E MEDIDAS DE ANTICORRUPÇÃO

Garantir adesão e treinamento de 90% das pessoas colaboradoras e fornecedores ao Código de Ética

METAS 2025

METAS 2030

Manter a certificação do Sistema B

Ter empreendimento hoteleiro com certificação LEED (*Leadership in Energy and Environmental Design*)

Garantir adesão e treinamento de 100% das pessoas colaboradoras e fornecedores ao Código de Ética

ODS RELACIONADA

17 PARCERIAS E MEIOS DE IMPLEMENTAÇÃO



16 PAZ, JUSTIÇA E INSTITUIÇÕES EFICAZES





# 06

# AMBIENTAL

Sobre o Pilar Ambiental

Águas e Efluentes  
Energia  
Mudanças Climáticas  
Biodiversidade  
Educação Ambiental  
Resíduos Sólidos

## TEMAS MATERIAIS

Otimização de Água e Efluentes  
Otimização do Uso de Energia  
Mudanças Climáticas  
Gestão de Resíduos Sólidos  
Preservação da Biodiversidade

Objetivos Desenvolvimento Sustentável (ODS)





# SOBRE O PILAR MEIO AMBIENTE

Em nossos empreendimentos, situados em verdadeiros paraísos naturais de rica biodiversidade, entendemos que preservar e cuidar dos recursos naturais é uma responsabilidade fundamental para as futuras gerações e um compromisso com todos os nossos stakeholders.

Uma das ações que destacamos em nosso pilar ambiental é o nosso compromisso em otimizar o uso dos recursos naturais e reduzir os impactos ambientais. Temos como objetivo aprimorar continuamente nossas práticas e iniciativas com foco em implementar soluções ainda mais sustentáveis que promovam a eficiência energética, o uso responsável da água, a gestão adequada de resíduos, mudanças climáticas e a proteção da flora e fauna locais. Estamos comprometidos em adotar tecnologias e processos inovadores que nos permitam alcançar altos padrões de sustentabilidade ambiental.

Reconhecemos que a preservação dos recursos naturais é essencial para a manutenção da qualidade de vida das comunidades locais e para o bem-estar dos nossos hóspedes. Por isso, continuaremos a investir em práticas responsáveis, para oferecer experiências únicas aos nossos clientes associadas sempre ao impacto positivo junto ao meio ambiente.



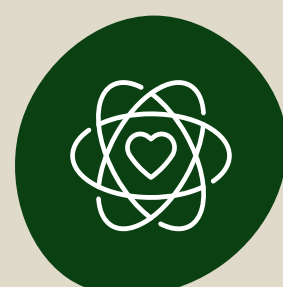


# ÁGUA E EFLUENTES

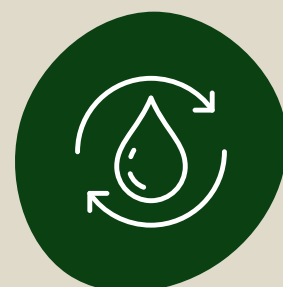
Na Amarante, reconhecemos a importância da água como um dos recursos mais preciosos do mundo. Por isso, estamos comprometidos com a utilização racional dos recursos hídricos, adotando diversas medidas para promover a sustentabilidade:



**Monitoramento diário do consumo de água** em nossos resorts para garantir um uso eficiente desse recurso essencial.



**Sensibilização dos hóspedes e pessoas colaboradoras** por meio de placas informativas, buscando conscientizar a todos sobre a importância de economizar água.



Implementação de **sistemas de tratamento para reuso da água.**

Essas iniciativas refletem nosso compromisso com a gestão responsável da água e nossa busca contínua por soluções mais sustentáveis. Confira abaixo a tabela de consumo de água nos nossos resorts:

<b>CONSUMO TOTAL DE ÁGUA EM 2022</b>	
<b>Salinas Maragogi (m<sup>3</sup>)</b>	134.395
<b>Japaratinga Lounge Resort (m<sup>3</sup>)</b>	79.537
<b>Salinas Maceió (m<sup>3</sup>)</b>	39.980



# ÁGUA E EFLUENTES

Investimos na implementação de uma infraestrutura para tratamento de efluentes, conhecida como Estação de Tratamento de Esgoto (ETE), nos empreendimentos Salinas Maceió e Japaratinga Resort Lounge.

Essas ETEs foram projetadas para realizar o tratamento biológico e físico-químico dos efluentes gerados em nossos resorts, garantindo que esses resíduos sejam destinados de forma responsável e com o menor impacto possível para os recursos hídricos do entorno.

Além disso, é com satisfação que informamos que o Salinas Maragogi está prestes a finalizar a implantação da sua própria ETE. Essa iniciativa representa mais um passo em direção à excelência em gestão ambiental e reforça nosso compromisso com o meio ambiente.

Nossas ETEs demonstram nosso empenho em buscar soluções inovadoras e eficazes para minimizar o impacto das nossas atividades no ecossistema.





# ENERGIA

A Amarante sempre teve a eficiência energética como um de seus compromissos fundamentais. Buscamos constantemente otimizar nosso consumo de energia elétrica, implementando medidas para reduzir nosso impacto ambiental.

Nosso compromisso com a sustentabilidade também se reflete na forma como adquirimos energia para nossos empreendimentos. Estamos inseridos no mercado livre de energia, o que nos permite optar por fontes renováveis, como Pequenas Centrais Hidrelétricas, Biomassa, Energia Eólica e Solar. Essa escolha contribui significativamente para reduzir nossa pegada de carbono.

Entre algumas das ações implementadas para otimizar o consumo de energia estão a utilização de lâmpadas de LED, que são mais eficientes e econômicas, e a adoção de máquinas de ar condicionado do modelo inverter com tecnologia que proporciona economia de energia e a utilização de aquecimento solar em boilers.

Além disso, em nossas unidades hoteleiras, contamos com temporizador de presença nos quartos que ajudam a garantir que a energia seja racionalmente de forma inteligente e responsável.



## CONSUMO TOTAL DE ENERGIA EM 2022

<b>Salinas Maragogi (kW/h)</b>	4.116.501
<b>Japaratinga Lounge Resort (kW/h)</b>	2.899.950
<b>Salinas Maceió (kW/h)</b>	2.460.218



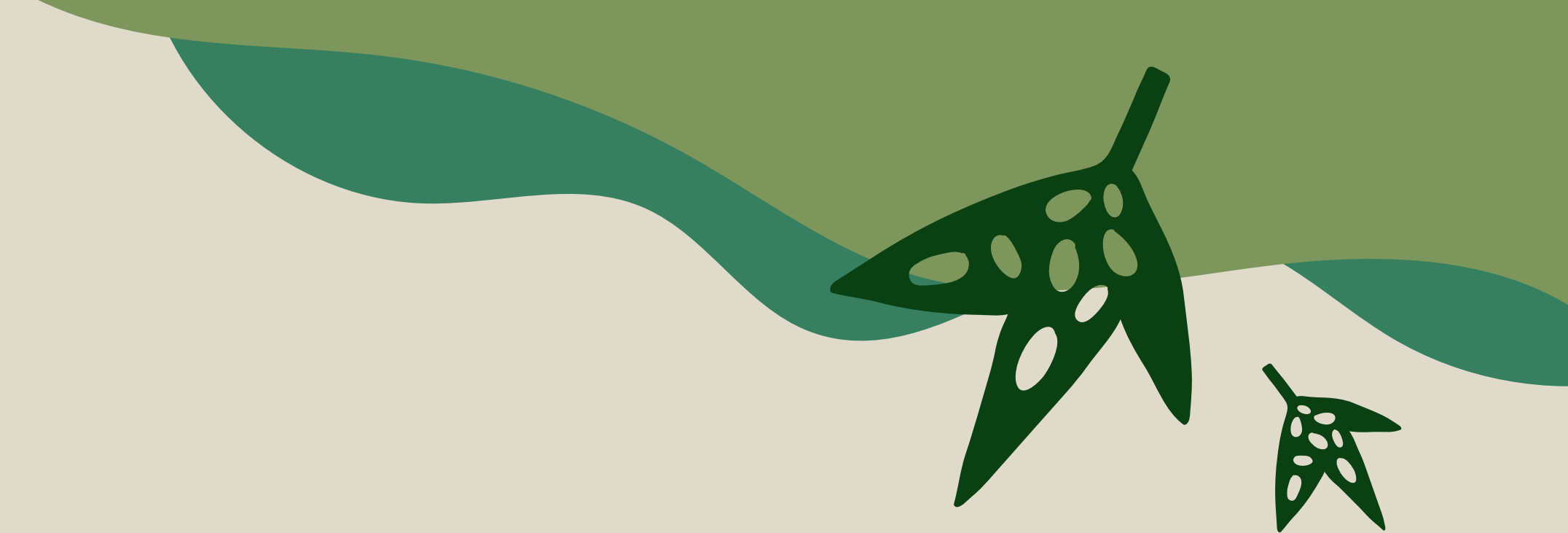
# MUDANÇAS CLIMÁTICAS

As mudanças climáticas são alterações de longo prazo nos padrões de temperatura e clima, impulsionadas pela queima de combustíveis fósseis, que emite gases de efeito estufa, como o dióxido de carbono e o metano. Tendo em vista os desastres ambientais causados pelo lançamento desses poluentes, a Amarante implementou medidas em sua operação que atenuam a emissão desses gases.

De acordo com estudos científicos da Ubrabio (União Brasileira de Biodiesel e Bioquerosene), o diesel renovável pode reduzir em até 70% as emissões de gases de efeito estufa em comparação com o diesel fóssil derivado do petróleo. Já o etanol, enquanto combustível alternativo ao petróleo, emite 73% menos CO<sub>2</sub> que a gasolina, segundo pesquisadores da Embrapa Agrobiologia (Seropédica/RJ). Conscientes desta problemática, reforçamos que a nossa frota de carros flex está operando 100% com etanol,

reduzindo ainda mais nossos impactos com a emissão de gases de efeito estufa.

Além disso, nosso engajamento no mercado livre de energia também reflete a preocupação da Amarante com as mudanças climáticas, visto que atualmente utilizamos apenas fontes renováveis de geração de energia, como biomassa, pequenas centrais hidrelétricas, energia eólica e solar. **A partir disso, o Japaratinga Resort conseguiu evitar a emissão de 55,16 toneladas de CO<sub>2</sub>, enquanto o Salinas Maceió evitou a emissão de 39,59 toneladas de CO<sub>2</sub> para a atmosfera ao longo de 2022.** Esses números indicam o impacto positivo da nossa escolha de consumir energia de maneira mais sustentável e contribuir para a redução das emissões prejudiciais. No planejamento anual, está previsto para este ano os Salinas Maragogi entre no mercado livre de energia também.





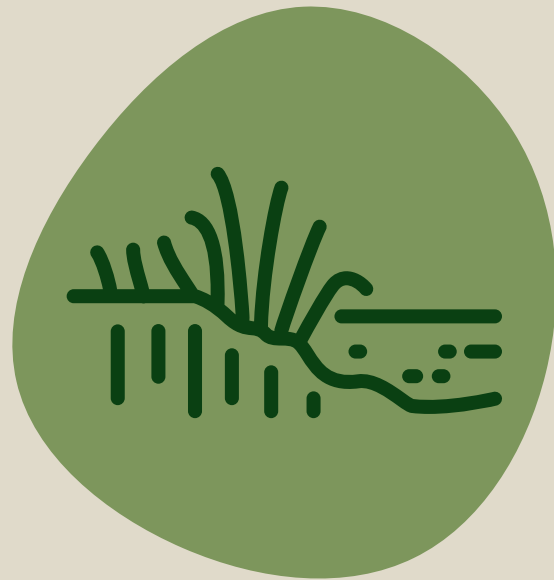
# BIODIVERSIDADE



A Amarante tem como premissa a busca por operações ambientalmente responsáveis e a nossa gestão ambiental é fundamentada em aprimorar a conservação e recuperação dos nossos ecossistemas. Para alcançar esse objetivo, aplicamos um conjunto de medidas, conforme apresentado a seguir:



# BIODIVERSIDADE



## PROGRAMA DE RECUPERAÇÃO DAS RESTINGAS

Mantemos uma parceria com o ICMBio (Instituto Chico Mendes de Conservação da Biodiversidade) para a recuperação das restingas, vegetação essencial para a preservação de nossas praias. As restingas atuam como barreiras naturais contra a ressaca do mar, contribuindo para a proteção e a beleza das nossas praias.



## CONSERVAÇÃO DE MANGUEZAIS

Cumprindo nossas obrigações legais, preservamos áreas de manguezais no Salinas Maragogi, um bioma ameaçado pelas mudanças climáticas e pela expansão urbana. Reconhecendo a importância desses ecossistemas na descarbonização, trabalhamos na conservação desses ambientes por meio de educação ambiental, envolvendo nossos hóspedes e pessoas colaboradoras nesse propósito.



## TURISMO SUSTENTÁVEL

Buscamos promover o turismo sustentável, permitindo que nossos hóspedes possam experiências em harmonia com práticas de preservação ambiental. Proporcionamos passeios no mirante do Salinas Maragogi, passeios de caiaque nos rios, caminhadas ecológicas monitoradas pela equipe de Esporte e Lazer, além de passeios pela maior unidade de conservação federal marinha do Brasil: as costas dos corais. Tais experiências oferecem aos nossos visitantes a oportunidade de contemplar a beleza natural única da região, incentivando a valorização e a proteção desse patrimônio.



# EDUCAÇÃO AMBIENTAL



Palestras, eventos e comemorações ambientais são iniciativas essenciais que promovemos para disseminar a conscientização e o engajamento de nossas pessoas colaboradoras e hóspedes em relação à sustentabilidade. Dentre as ações desenvolvidas para educação ambiental, destacamos:



# EDUCAÇÃO AMBIENTAL



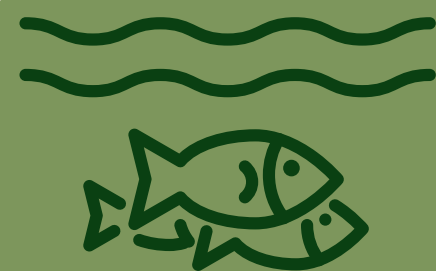
## **REALIZAÇÃO DE TREINAMENTOS E PALESTRAS**

Proporcionamos treinamentos e palestras sobre diversos temas de sustentabilidade para nossos colaboradores. Essas iniciativas visam a disseminação de boas práticas ambientais, incentivando a participação ativa de todos na preservação do meio ambiente.



## **WORKSHOPS DE MELHORIAS SUSTENTÁVEIS**

Promovemos workshops com a liderança para identificar oportunidades de melhorias sustentáveis em nossas operações. Essa abordagem colaborativa nos permite encontrar soluções inovadoras que contribuam para a redução do impacto ambiental.



## **MUTIRÕES DE LIMPEZA NA PRAIA**

Organizamos mutirões de limpeza em nossas praias, mobilizando colaboradores e hóspedes para a retirada de resíduos e lixo das áreas costeiras. Essa ação visa à conscientização sobre a importância de manter as praias limpas e preservar a vida marinha.



# EDUCAÇÃO AMBIENTAL



Em 2022, o Salinas Maragogi participou da mobilização do Dia Mundial da Limpeza, realizado pelo Instituto Limpa Brasil. O evento reuniu mais de 191 países e 8,5 milhões de pessoas em todo o planeta em cada ano.



# EDUCAÇÃO AMBIENTAL



## **PASSEIOS ECOLÓGICOS COM GUIAS ESPECIALISTAS**

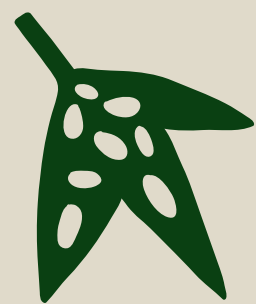
Oferecemos passeios nas praias com guias especializados que explicam a importância dos corais e a preservação do mar. Essa experiência educativa e interativa reforça a valorização dos recursos naturais e o papel de cada um na proteção desses ecossistemas.



## **CALENDÁRIO AMBIENTAL PARA EVENTOS COMEMORATIVOS**

Implementamos um calendário ambiental que abrange as principais datas comemorativas relacionadas ao meio ambiente. Por meio desses eventos, buscamos incentivar a reflexão sobre questões ambientais e a adoção de atitudes mais sustentáveis.

Diante disso, trabalhamos para sermos referência em práticas sustentáveis na indústria hoteleira, contribuindo para a construção de um futuro mais equilibrado e preservando o bem-estar das comunidades e da natureza.





# RESÍDUOS SÓLIDOS

Entendemos que nossos hábitos e decisões têm um impacto significativo, desde o momento da compra de insumos até o descarte dos materiais. Por isso, assumimos o compromisso de adotar medidas que visem a redução, reutilização e reciclagem dos resíduos que geramos. Nossa abordagem inclui uma série de iniciativas, tais como:

- 1.** Realização de palestras, eventos e comemorações focados na conscientização sobre a importância da gestão adequada de resíduos;
- 2.** Estabelecimento de parcerias com cooperativas para a retirada e reciclagem dos resíduos recicláveis;
- 3.** Reestruturação do processo de gestão de resíduos, desde a separação, armazenamento até a destinação.





# RESÍDUOS SÓLIDOS

Em 2022 foram iniciadas atividades de aperfeiçoamento do PGRS (Programa de Gerenciamento de Resíduos Sólidos) nos três resorts. Durante esse processo buscamos utilizar sinalizações mais eficientes e encontramos maneiras de aperfeiçoar a segregação dos nossos resíduos.

Acreditamos que, por meio de ações conscientes e esforços contínuos, podemos contribuir significativamente para a preservação do meio ambiente e para um futuro mais sustentável. Estamos determinados a fazer nossa parte e inspirar mudanças positivas na comunidade em que estamos inseridos.

Os resultados obtidos com a implementação dessas medidas são significativos e reforçam o nosso compromisso com a sustentabilidade e o cuidado com o meio ambiente. Ao longo do ano de 2022, foram doados para cooperativas de reciclagem mais de **193 toneladas de resíduos recicláveis**, contribuindo para a redução do volume de resíduos enviados para aterros e promovendo a economia circular.





# 07

# SOCIAL

Sobre o Pilar Social

Geração de Emprego e Benefícios

Capacitação e Educação

Segurança e Compromisso com a Vida

Diversidade

Comunidades Locais

Comunicação ativa e transparente

Objetivos Desenvolvimento Sustentável (ODS)



## TEMAS MATERIAIS

Geração de Emprego e Renda

Impacto nas Comunidades do Entorno

Diversidade e Inclusão

Saúde e Segurança das pessoas colaboradoras



# SOBRE O PILAR SOCIAL

Para Amarante, a construção de uma sociedade inclusiva, justa e equitativa é uma prioridade. Nossos objetivos estão centrados em valorizar o bem-estar e a qualidade de vida de nossas pessoas colaboradoras, hóspedes e comunidades circundantes. Para alcançarmos isso, implementamos ações que impulsionam a criação de empregos e benefícios, promovem o capacitação e educação, e garantem a segurança e o compromisso com a vida.

Nossas metas traçadas para os anos de 2025 e 2030 refletem nosso compromisso com esses ideais. Guiados pelos nossos valores “Amamos Gente”, “Vivemos em equilíbrio” e “Construímos Coletivamente”, acreditamos na importância dessas iniciativas para impulsionar a oferta de oportunidades igualitárias, independentemente de fatores como origem socioeconômica, gênero, raça e orientação sexual. Esses princípios fundamentais sustentam nossa visão de contribuir para a construção de uma sociedade em que o bem-estar coletivo e a coesão social sejam os pilares dominantes.





# GERAÇÃO DE EMPREGO E BENEFÍCIOS



Na Amarante, priorizamos o bem-estar e a qualidade de vida de nossas pessoas colaboradoras, motivo pelo qual disponibilizamos um abrangente programa de benefícios com o objetivo de apoiá-los e mantê-los motivados em seu ambiente de trabalho. Além disso, estamos empenhados em impulsionar o crescimento econômico local. Em 2022, o Japaratinga Lounge Resort contava com 430 postos de trabalho, e com a expansão em Japaratinga, projetamos ter um total de 603 postos de trabalho até dez de 2023.



# GERAÇÃO DE EMPREGO E BENEFÍCIOS

## CONHEÇA NOSSA ESTRUTURA DE BENEFÍCIOS:



### Plano de saúde

Garantimos acesso a um plano de saúde abrangente para cuidar da saúde e bem-estar de nossas pessoas colaboradoras e suas famílias;



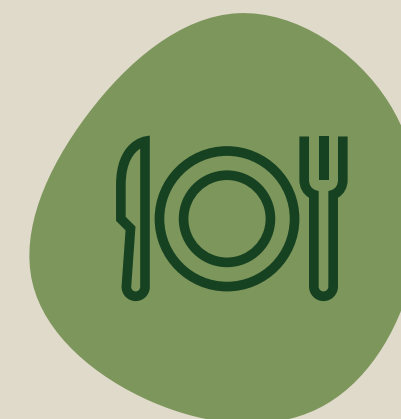
### Plano odontológico

Além do plano de saúde, oferecemos também um plano odontológico com atendimentos periódicos no local de trabalho;



### Seguro de vida

Nossas pessoas colaboradoras contam com um seguro de vida que proporciona proteção e segurança financeira para eles e seus entes queridos;



### Auxílio alimentação/refeição

Oferecemos um auxílio alimentação para contribuir com as despesas com alimentação de nossas pessoas colaboradoras. Além disso, possuímos nos resorts uma infraestrutura de refeitórios para pessoas colaboradoras.



### Auxílio transporte

Para facilitar o deslocamento até o trabalho, disponibilizamos transporte fretado ou auxílio transporte para nossas pessoas colaboradoras;



### Licença maternidade/paternidade estendida

Reconhecemos a importância da família, por isso, oferecemos licenças maternidade e paternidade estendidas para que nossas pessoas colaboradoras possam se dedicar plenamente aos seus filhos nos primeiros meses de vida;



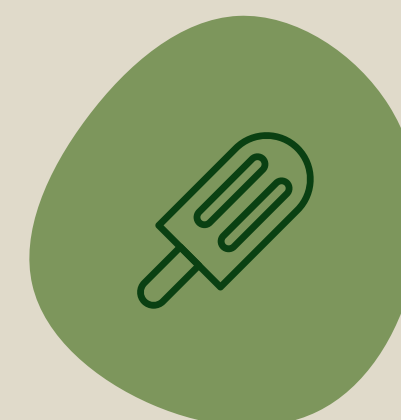
# GERAÇÃO DE EMPREGO E BENEFÍCIOS

## CONHEÇA NOSSA ESTRUTURA DE BENEFÍCIOS:



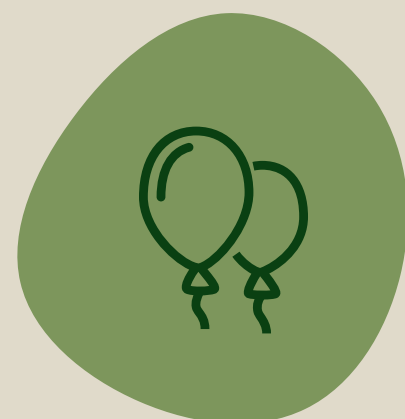
### Happy Day

Oferecemos a nossa pessoa colaboradora 1 dia de folga para celebrar seu aniversário;



### Dia do picolé

Promovemos essa ação mensalmente;



### Happy Hour

Promovemos momentos de descontração e integração entre nossas pessoas colaboradoras;



### Ginástica laboral e Massagem shiatsu

Pensando na saúde física e bem-estar, oferecemos ginástica laboral e sessões de massagem shiatsu;



### Lanche saudável

Incentivamos hábitos alimentares saudáveis, oferecendo frutas no lanche;



### Atendimento psicológico, nutricionista e fisioterapêutico

Prezamos pela saúde mental e física de nossa equipe, oferecendo atendimento psicológico e fisioterapêutico no local de trabalho;



# GERAÇÃO DE EMPREGO E BENEFÍCIOS

## CONHEÇA NOSSA ESTRUTURA DE BENEFÍCIOS:



### Edupass

Nossa plataforma de benefícios educacionais, Edupass, permite que as pessoas colaboradoras acessem cursos e capacitações para o desenvolvimento profissional;



### Benefício Pipa

Proporcionamos uma rede de apoio para cuidadores que desejam desenvolver habilidades durante a primeira infância de seus filhos de até um ano, conta com equipes multidisciplinares - psicólogo, pedagogo e enfermeiro no atendimento individualizado e suporte online com orientações parentais; kits com material de suporte para os cuidados diários; e, plataforma tecnológica-formativa no desenvolvimento de habilidades e competências nos pilares da saúde, alimentação e apoio emocional;



### Descontos em hospedagem

Nossas pessoas colaboradoras têm a oportunidade de desfrutar de momentos de lazer e relaxamento com descontos em hospedagem em nossos resorts.





# GERAÇÃO DE EMPREGO E BENEFÍCIOS

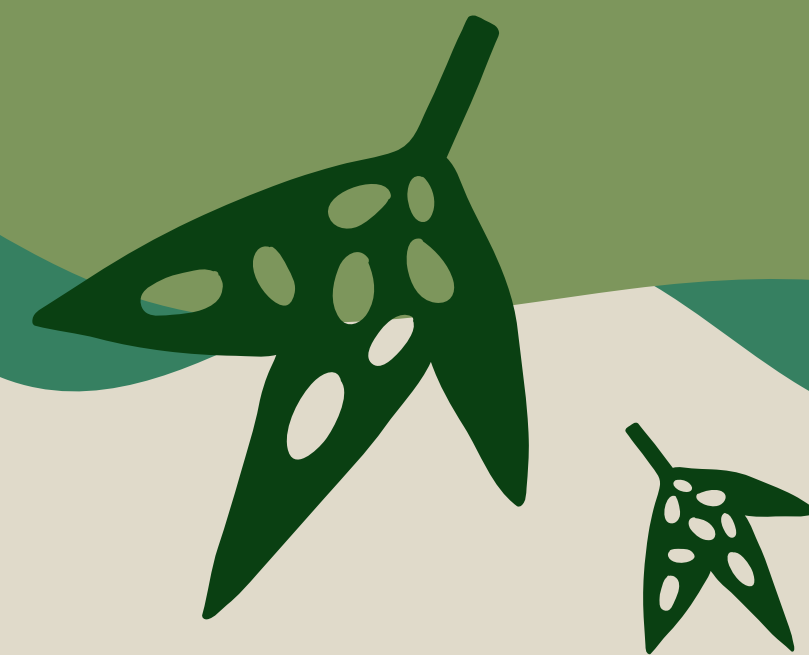
Com esses benefícios, buscamos proporcionar um ambiente de trabalho saudável, motivador e acolhedor para todas as nossas pessoas colaboradoras. Na Amarante, valorizamos o talento e dedicação de nossa equipe, e acreditamos que cuidar do bem-estar deles é fundamental para o sucesso de nossa empresa.

Diante disso, lançamos o **Programa Equilíbrio** para reforçar esse compromisso. O programa tem como objetivo estruturar ações focadas no bem-estar da pessoa colaboradora, reforçando o quanto acreditamos na importância do equilíbrio em nossa vida pessoal e profissional. Esse projeto foi divulgado em janeiro de 2023, aproveitando o mês do janeiro branco (mês da saúde mental). Nosso valor “Vivemos em Equilíbrio” foi o guia para essa jornada de cuidado físico, mental e social.





# CAPACITAÇÃO E EDUCAÇÃO



Na Amarante, reconhecemos a importância dos talentos e resultados de nossa gente, valorizamos o potencial de todas as pessoas aqui na Amarante, buscando superar suas necessidades e proporcionar um ambiente para o crescimento profissional de cada pessoa colaboradora. Nossas iniciativas de capacitação e educação são fundamentais para alcançar esse objetivo.

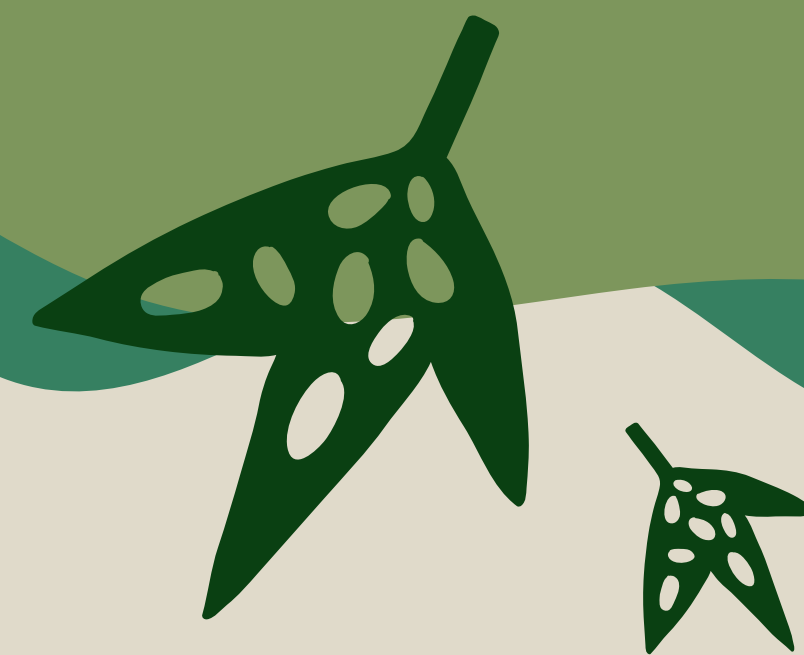
Nossos principais treinamentos estão concentrados no **Plano de Treinamentos anual**, onde levantamos diretamente com os líderes de cada área quais são as necessidades de treinamento específicas. Oferecemos uma ampla variedade de cursos e eventos, tanto online quanto presenciais, além de visitas técnicas e treinamentos na própria empresa, tudo com o propósito de capacitar e desenvolver os nossas pessoas colaboradoras.

Valorizamos também a integração das novas pessoas colaboradoras, por isso, contamos com a **Trilha Onboarding**, um programa de treinamento para garantir que os recém-chegados estejam bem alinhados com nossos principais sistemas e processos desde o início.





# CAPACITAÇÃO E EDUCAÇÃO



Outro aspecto importante é a **Trilha de Liderança**, que tem como objetivo disseminar nossa cultura de Liderança Positiva. Através dessa trilha, buscamos capacitar nossos líderes a valorizar os talentos individuais de suas equipes, reforçando a importância da gestão de pessoas com base em seus pontos fortes.

Com essas iniciativas, buscamos garantir que nossos colaboradores tenham acesso a treinamentos relevantes e de qualidade, contribuindo para o desenvolvimento de suas habilidades e competências. Valorizamos o aprendizado contínuo e o crescimento profissional de nossa equipe, pois sabemos que pessoas bem capacitadas e motivadas são essenciais para o sucesso e a sustentabilidade de nosso negócio. Na Amarante, investimos no desenvolvimento de nossos talentos, buscando criar um ambiente propício para que todos alcancem seu

potencial máximo e se sintam valorizados em sua jornada profissional. Além disso, contamos com uma iniciativa de Coaching Executivo que trata do desenvolvimento focada para diretoria (alta liderança) Amarante, com intuito de aprimorar ainda mais nossas decisões estratégicas.





# CAPACITAÇÃO E EDUCAÇÃO

Outra iniciativa é a parceria com a Edupass, que através dela podemos oferecer bolsas de estudo em centenas de instituições com até 80% de desconto na mensalidade, cursos variados com ótimos descontos ou até mesmo gratuitos através da Eduplay. E com isso conseguimos abranger o leque de possibilidades de conhecimentos para nossa gente.





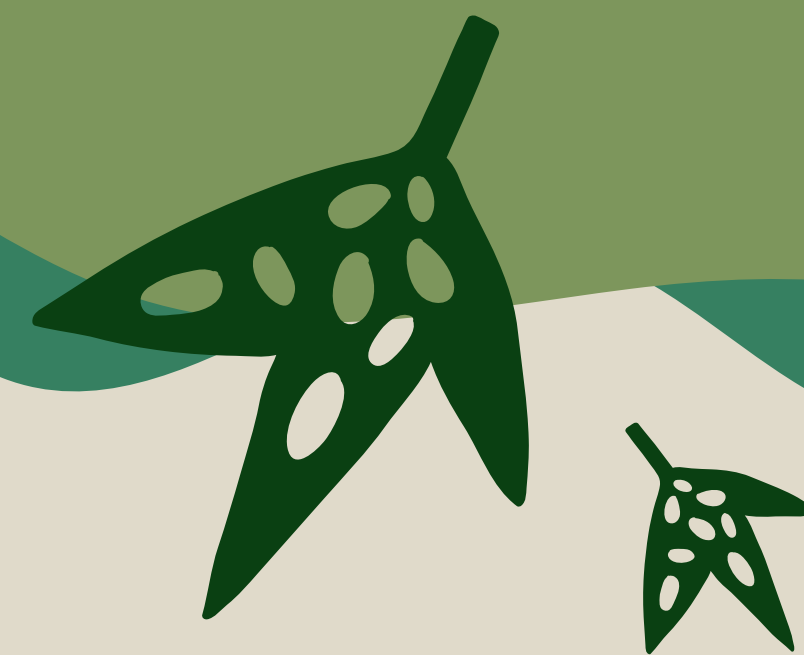
# SEGURANÇA E COMPROMISSO COM A VIDA

Nosso sistema de gestão de saúde do trabalho foi implementado com o objetivo de proteger a saúde do trabalhador, por meio de medidas voltadas à promoção, prevenção e preservação do bem-estar físico, mental e social dos nossos profissionais.

O respeito a vida, as pessoas, e as legislações de segurança são prioridades no nosso negócio. Na área de Segurança do Trabalho realizamos ações de: ergonomia, operação com líquidos e combustíveis inflamáveis, trabalho em altura, primeiros socorros, dentre outros. Compomos ainda um quadro ativo da CIPA (Comissão Interna de Prevenção de Acidentes), uma Brigada de Emergência e também possuímos a SIPAT (Semana Interna de Prevenção de Acidentes). Por fim, por meio do nosso Programa de

Gerenciamento de Risco (PGR) são monitorados todos e qualquer risco que venha existir no ambiente de trabalho das nossas pessoas colaboradoras.

Visando a saúde das nossas pessoas colaboradoras, seguimos as orientações de nosso Programa de Controle Médico de Saúde Ocupacional, onde através dos ASO's (Atestado de Saúde Ocupacional) monitoramos todos os exames e cuidados necessários com a saúde e bem-estar de nossos profissionais. Incluímos também em nosso escopo de gerenciamento de risco o Laudo Ergonômico de Trabalho e executamos inspeções periódicas nos carros de transporte de pessoas colaboradoras e prestadores de serviços.





# SEGURANÇA E COMPROMISSO COM A VIDA

Como empresa comprometida com a excelência em hospitalidade, priorizamos a segurança como um pilar fundamental em todas as nossas operações. Para hóspedes, possuímos as seguintes medidas para reforçar a segurança e o bem-estar com base nas normas de segurança mais rigorosas:

1

## Pisos antiderrapantes

Reconhecendo a importância da prevenção de acidentes, todos os nossos espaços foram equipados com pisos antiderrapantes. Isso reduz significativamente o risco de escorregões e quedas, proporcionando um ambiente seguro para todos.

2

## Corrimão e sinalização de piso

Instalamos corrimãos estrategicamente posicionados em áreas de circulação para fornecer suporte adicional aos hóspedes. Além disso, sinalização de piso bem visíveis foram colocadas para orientar o fluxo seguro de tráfego.

3

## Proteção no quadro elétrico dos apartamentos

Para garantir a segurança elétrica, implementamos proteções nos quadros elétricos de todos os apartamentos, minimizando riscos relacionados a curtos-circuitos e choques elétricos.

4

## Guarda-vidas em piscinas e praias

Nossa prioridade é a segurança aquática. Por isso, todas as áreas de piscina e praia são supervisionadas por guarda-vidas altamente treinados, prontos para agir em caso de emergência.

5

## Sinalização de praia e rotas de fuga

A praia é um dos principais atrativos. Implementamos placas de sinalização que indicam zonas seguras e orientam sobre as rotas de fuga em caso de necessidade.



# SEGURANÇA E COMPROMISSO COM A VIDA

6

## Sistema de detecção de fumaça e extintores

Temos o compromisso de proteger nossos hóspedes contra incêndios. Instalamos sistemas de detecção de fumaça de última geração em todas as áreas, complementados por extintores de incêndio estrategicamente posicionados e de fácil acesso.

7

## Protocolos de entrada e saída

Nossos protocolos rigorosos de entrada e saída, supervisionados por nossa equipe capacitada, garantem a verificação segura de hóspedes, visitantes e prestadores de serviços.

Estas medidas são reflexo do nosso comprometimento contínuo em oferecer um ambiente seguro e acolhedor para todos.





# COMUNIDADES LOCAIS

A Amarante tem o compromisso de estabelecer uma relação positiva e colaborativa com as comunidades ao redor de seus resorts, valorizando as relações internas e externas cultivadas por suas pessoas colaboradoras, clientes e pela sociedade. Essa abordagem não apenas atrai talentos locais, mas também ajuda a estabelecer uma relação sólida e de confiança com as comunidades circundantes.

A responsabilidade social da Amarante também repercute em momentos de calamidade pública. No final de maio de 2022 fortes chuvas atingiram o litoral de Pernambuco e Alagoas e nesse momento realizaram-se ações de apoio às vítimas. Foram desenvolvidas iniciativas voltadas para apoio às comunidades locais e as nossas pessoas colaboradoras. Dentre as ações de apoio aos nossos colaboradores, podemos destacar a doação de mobiliário e material de construção e para as comunidades impactadas foram doadas cestas básicas e kits de limpeza.

Adicionalmente, foi realizada uma ação de sensibilização com os hóspedes para divulgação de campanhas externas de arrecadação de recursos para apoio às vítimas das chuvas.





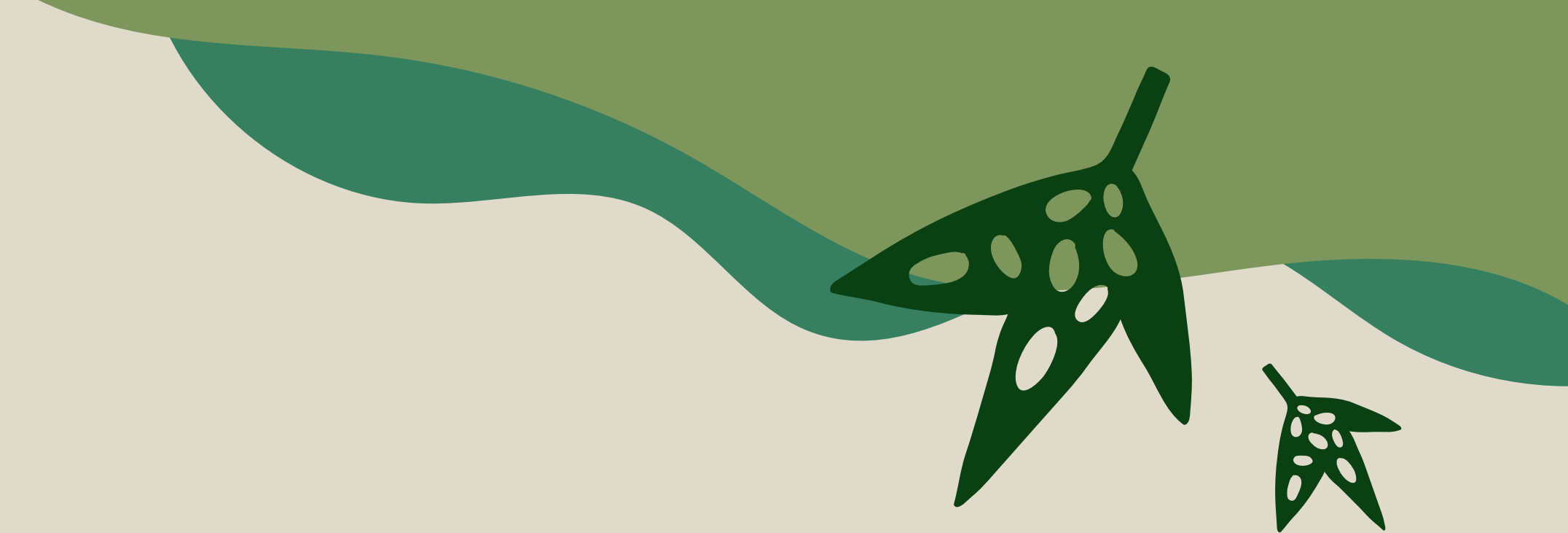
# COMUNIDADES LOCAIS

Além disso, surge a necessidade de itens básicos na alimentação de milhares de brasileiros, como o objetivo de contribuir com ações de segurança alimentar nas comunidades do entorno do Salinas Maragogi, Salinas Maceió e do Japaratinga Lounge Resort, são realizadas doações semestrais de cestas básicas em eventos festivos como Natal e São João.

Buscando ainda aprimorar o nosso programa social, foi realizado um estudo inicial no primeiro trimestre de 2023 para entender as necessidades e aspirações das comunidades, o qual seguiu as seguintes etapas:

1. O mapeamento das comunidades vulneráveis próximas aos resorts;
2. Identificação dos líderes comunitários;
3. Aplicação do questionário social e de materialidade.

As vulnerabilidades identificadas foram importantes para a construção de ações sociais direcionadas, buscando assim, contribuir para o desenvolvimento local. Essa abordagem socialmente responsável é crucial para garantir uma relação positiva e de confiança com as comunidades do entorno, permitindo que a Amarante crie um valor compartilhado que beneficie tanto seus empreendimentos como as pessoas que vivem ao seu redor.





# DIVERSIDADE & INCLUSÃO



O compromisso em priorizar temas como gênero, incluindo mulheres e membros da comunidade LGBTQIAP+; pessoas com deficiência; e raça ou etnia, é fundamental para criar um ambiente de trabalho mais representativo e acolhedor. Dentre os compromissos assumidos pela Amarante em relação a Diversidade e Inclusão, podemos destacar:



# DIVERSIDADE & INCLUSÃO

1

Imparcialidade no processo de seleção de novas pessoas colaboradoras, garantindo que todos os candidatos sejam avaliados com base em seus pré-requisitos e habilidades, independentemente de suas características pessoais, demonstram um compromisso genuíno com a diversidade e a igualdade de oportunidades.

2

A valorização das experiências e vivências de cada pessoa colaboradora na Amarante é essencial para criar uma cultura inclusiva. Ao promover atividades e diálogos conduzidos por pessoas colaboradoras, que trazem suas perspectivas e experiências pessoais, a empresa demonstra sensibilidade e engajamento com questões como racismo e a inclusão de pessoas com deficiência.

3

Realização de palestras, campanhas e estudos ao longo do ano reforça o compromisso contínuo da Amarante em trabalhar o tema da diversidade e inclusão de forma abrangente, educativa e comprometida com a conscientização de todas as pessoas colaboradoras.

4

Trabalhamos com nossas ações de marketing de influência para hóspedes, buscando mostrar a diversidade com influenciadores PCDs, LGBT, corpo não padrão e negros.

5

Possuímos também cadeiras de acessibilidade em piscina, promovendo um ambiente mais inclusivo e acolhedor para os nossos hóspedes.



# DIVERSIDADE & INCLUSÃO



Outra ação para engajamento dos nossos hóspedes com a Diversidade e Inclusão foi a implementação de ações de comunicação nos dispositivos televisivos posicionados nos quartos e áreas comuns do Japaratinga Lounge Resort. Esta iniciativa buscou divulgar um glossário respeitoso que explana sobre expressões que promovem um ambiente mais inclusivo e acolhedor para os nossos hóspedes. Abaixo, temos alguns exemplos de informativos:



# DIVERSIDADE & INCLUSÃO

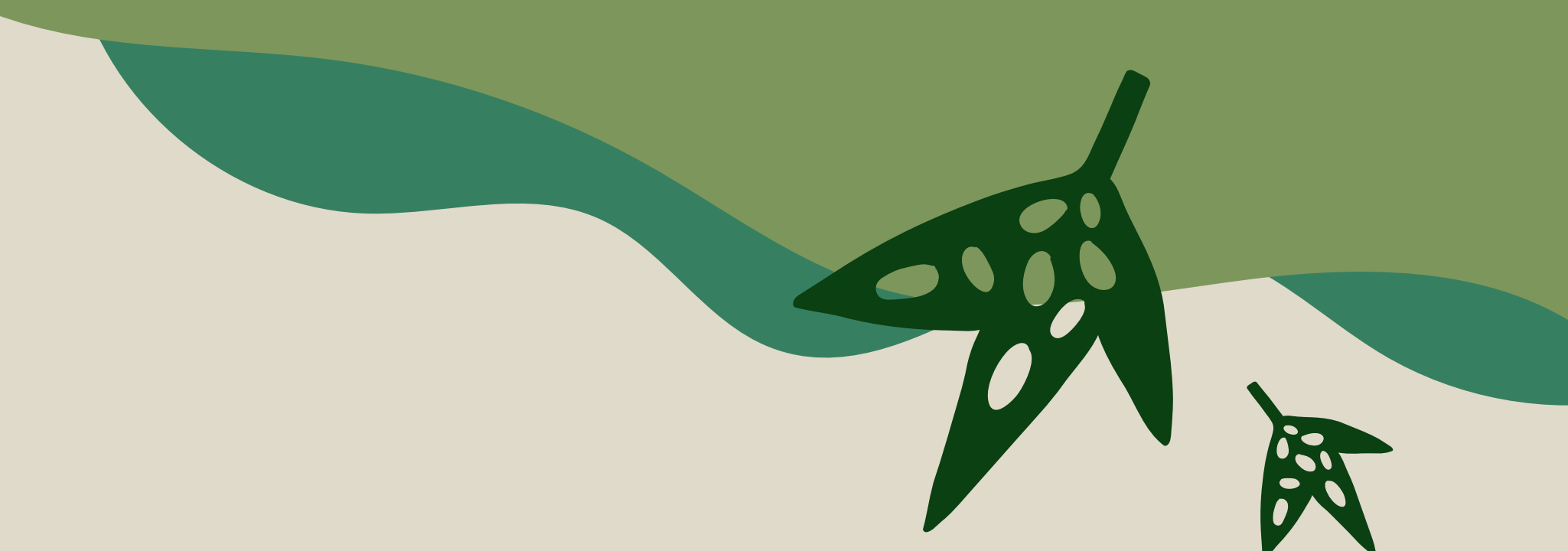
A Amarante está comprometida em criar um ambiente diverso, equitativo e inclusivo para todos. Para isso, contratamos uma consultoria especializada em 2022 com o objetivo de ajudar amadurecer ainda mais nossa jornada de diversidade e elaborar planos de ações mais robustos. O nosso primeiro passo foi a realização do Censo de Diversidade & Inclusão baseado numa pesquisa com coleta de dados (Diversidade) e informações da experiência da pessoa colaboradora (Inclusão). Em seguida, foi realizada uma análise dos resultados do censo comparado com a demografia brasileira.

Em relação a diversidade, de acordo com o censo, verificou-se que a população negra da Amarante supera as estatísticas nacionais, como mostrado nos gráficos abaixo, bem como apresentou oportunidades de melhoria para os grupos minoritários das mulheres (44,5%), pessoas LGBTQIAP+ (13,9%), pessoas com deficiência (3,2%) e pessoas mais 40+ (15,5%) se comparados com a configuração nacional, conforme mostrado no gráfico a seguir:

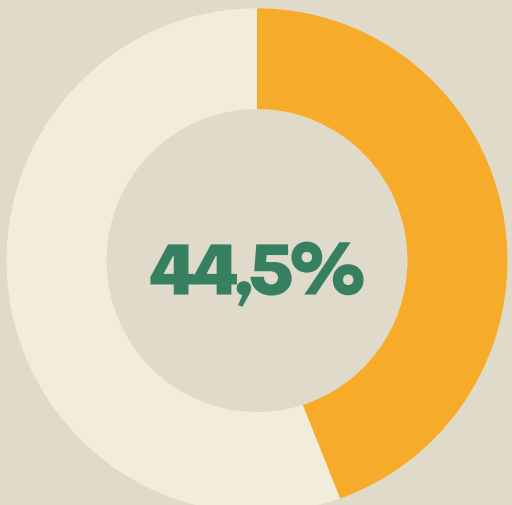




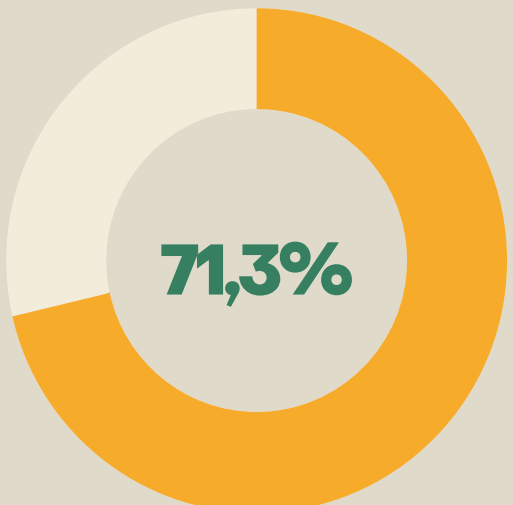
# DIVERSIDADE & INCLUSÃO



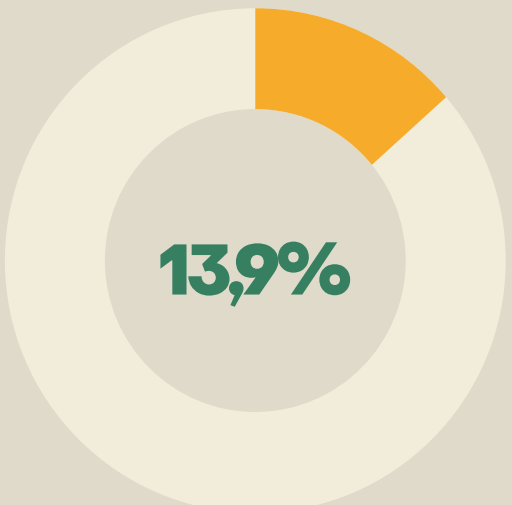
## AMARANTE GERAL



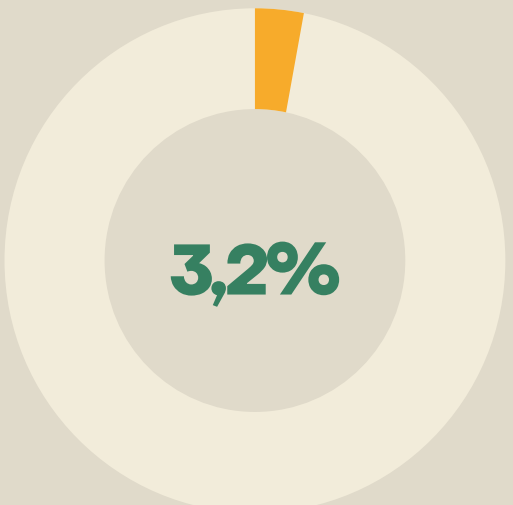
Mulheres



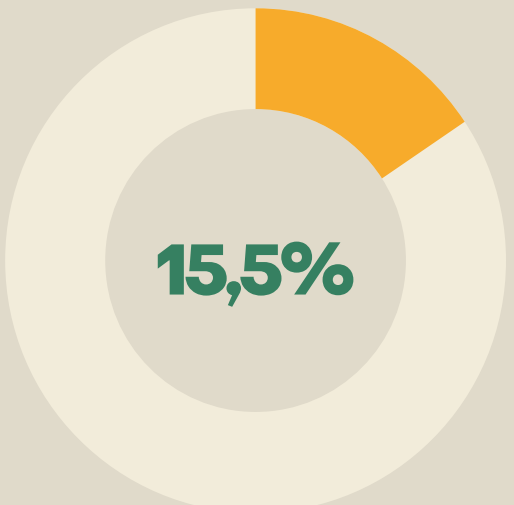
Pessoas Negras



Pessoas LGBTI+

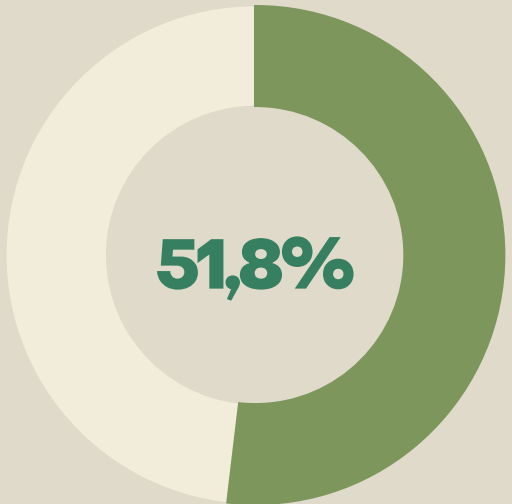


Pessoas com deficiência

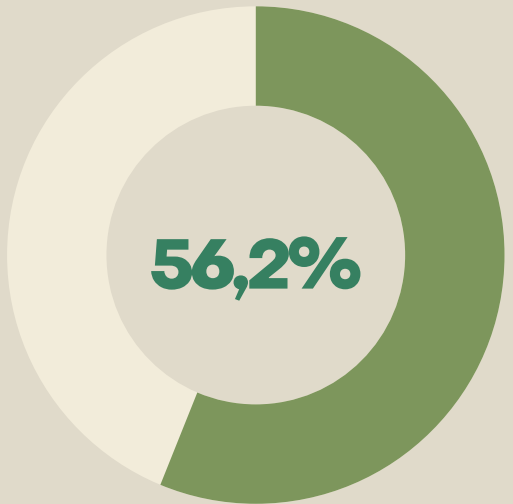


Pessoas 40+

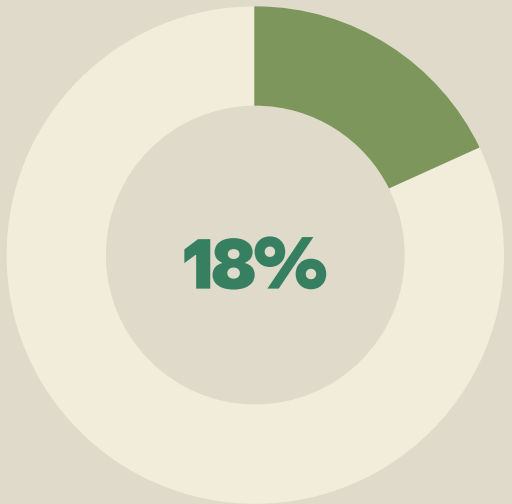
## BRASIL



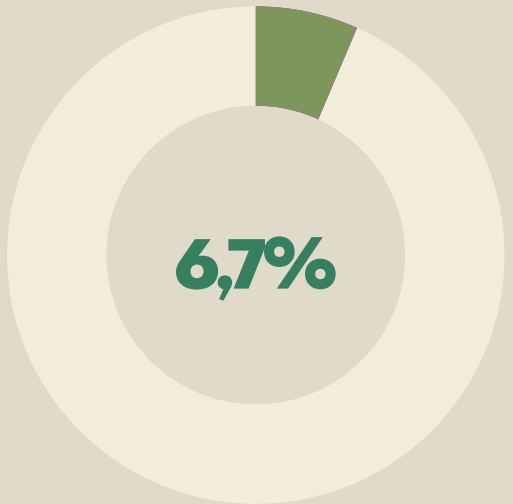
Mulheres



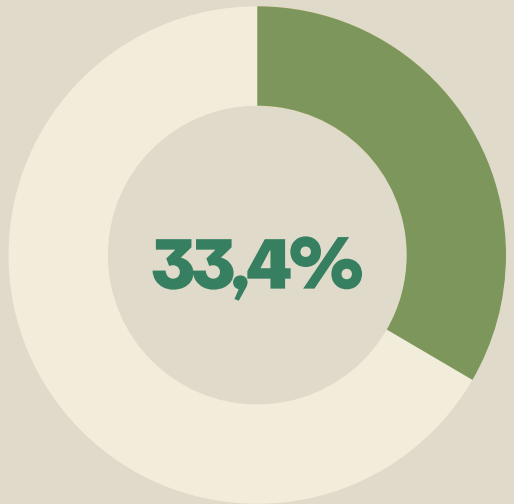
Pessoas Negras



Pessoas LGBTI+



Pessoas com deficiência



Pessoas 40+

\*Fontes: IBGE - Pnad Contínua (2019; 2021), IBGE - Censo Demográfico (2010), Ipsos - LGBT+ Pride 2021 Global Survey



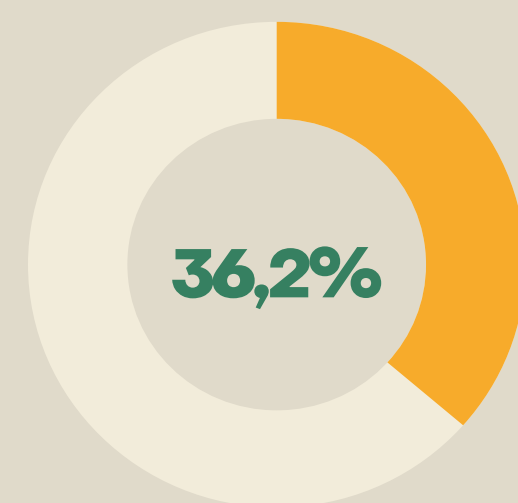
# DIVERSIDADE & INCLUSÃO



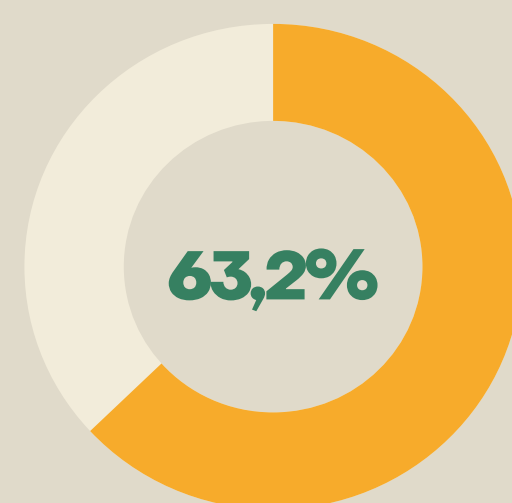
Falando sobre representatividade, o quadro geral da Amarante supera as estatísticas nacionais, contando com um número elevado de colaboradores negros. Embora esse dado demonstra uma alta representatividade, vale a pena mencionar que o Nordeste possui uma porcentagem maior de pessoas negras (74,5%) em comparação com a média nacional (56,2%), segundo o IBGE. Outro ponto importante a destacar é que pessoas negras englobam tanto as pessoas pretas quanto as pardas, sendo que a maioria das pessoas negras se autodeclara como pardas.

Quanto às populações minoritárias em cargos de liderança na Amarante (Supervisores, Coordenadores, Gerentes, Diretores, Vice-Presidência e Presidência), temos 63,2% de pessoas negras, 36,2% de mulheres, 11,6% de pessoas LGBTQIA+, 3,8% de pessoas com deficiência e 30,7% de pessoas com mais de 40 anos, conforme apresentado no infográfico abaixo:

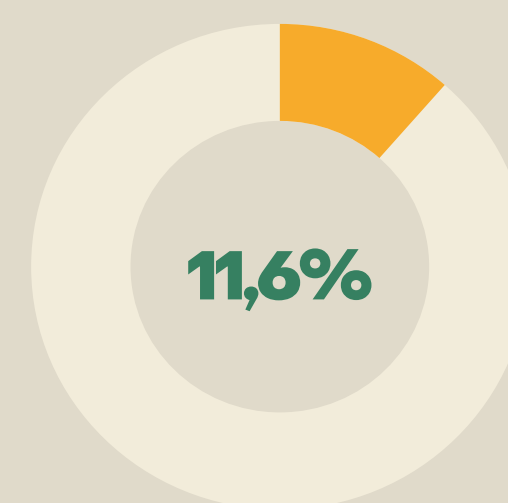
## LIDERANÇA



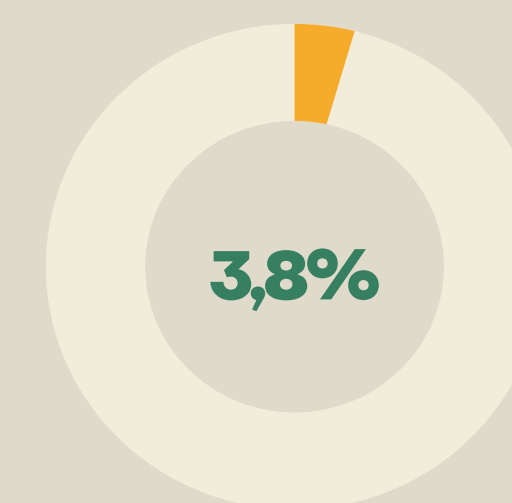
Mulheres



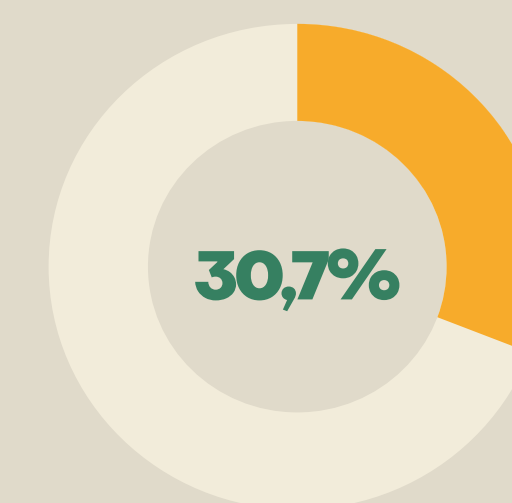
Pessoas Negras



Pessoas LGBTI+



Pessoas com  
deficiência



Pessoas 40+



# DIVERSIDADE & INCLUSÃO

Já em relação à aspectos de inclusão o Censo de D&I apresentou as percepções a seguir:

Em uma escala de 0 a 10, a Amarante atingiu a pontuação 9,43 no índice de importância da Diversidade e Inclusão. Isso significa que as pessoas que trabalham na empresa reconhecem que o tema é importante.

9,43

8,68

Em uma escala de -10 a 10, 8,68 foi a média geral obtida quando analisamos o quanto as pessoas acreditam que a Amarante está comprometida com o tema de Diversidade e Inclusão.

73,7% das pessoas que trabalham na Amarante concordam totalmente que a empresa é comprometida com a Diversidade e Inclusão. Contudo, quando analisamos as respostas, aplicando o filtro para cada grupo sub-representado, notamos uma queda na porcentagem para pessoas LGBTQIAP+ e PcD.

73,7%



# SATISFAÇÃO DO CLIENTE E COMUNICAÇÃO ATIVA E TRANSPARENTE

O NPS, ou Net Promoter Score, é uma métrica utilizada por empresas para medir a satisfação e lealdade dos clientes em relação a seus produtos ou serviços.

Essa metodologia é baseada em uma pergunta simples feita aos clientes: “Em uma escala de 0 a 10, o quanto você indicaria nossa empresa/produto/serviço a um amigo ou familiar?”. Com base nas respostas, os clientes são divididos em três categorias: detratores (notas de 0 a 6), neutros (notas 7 e 8) e promotores (notas 9 e 10).





# SATISFAÇÃO DO CLIENTE E COMUNICAÇÃO ATIVA E TRANSPARENTE

Os resultados dos NPS dos nossos resorts são bem acima da média de mercado, com uma **média anual de 2022 consolidada da Amarante de 87**, sendo para os Salinas Maragogi com média **85**, Japaratinga Lounge Resort com média de **88** e Salinas Maceió fechando com **88**.

Todos esses resultados são devido os esforços de monitoramentos diários e criações de planos de ações para aprimorar a experiência dos hóspedes, em que todos os resultados são compartilhados diariamente para todos colaboradores via e-mail e num evento mensal com operação para levantar os destaques dos reports dos NPS.





# 08

# GOVERNANÇA

Sobre o Pilar Governança

Nossa Estrutura de Governança

Programa de Compliance

Ética

Ética na Cadeia de Fornecimento

Gestão de Riscos e Auditoria Interna

Privacidade de Dados - LGPD

Desempenho Econômico Financeiro

## TEMAS MATERIAIS

Ética e Medidas de Anticorrupção

Objetivos Desenvolvimento Sustentável (ODS)





# SOBRE O PILAR GOVERNANÇA

As boas práticas de governança corporativa e compliance constituem um pilar de sustentação para a Amarante, visto que somos orientados pela ética, pela integridade e pela transparência. Nosso modelo tem como objetivo contribuir para a sustentabilidade a partir das melhores práticas de governança para aprimoramento do processo decisório e aperfeiçoamento do nosso planejamento, controle e desempenho. Os princípios norteadores da nossa Governança são:

1

## Transparência

Por meio da disponibilização de informações sobre a organização, não apenas relacionadas ao desempenho econômico-financeiro, como também dos demais fatores que fazem parte da gestão e que colaboram para um ganho de valor do negócio;

2

## Equidade

Tratamos de forma isonômica nosso os sócios e as demais partes interessadas, considerando seus direitos, deveres, necessidades, interesses e expectativas;

3

## Prestação de Contas

Realizamos a prestação de contas de forma clara, concisa, compreensível e tempestiva, assumindo responsabilidade pelos atos;

4

## Responsabilidade Corporativa

Buscamos zelar pelo sistema e ambiente da Amarante levando em consideração o capital intelectual, financeiro, social, reputacional, humano, ambiental e social no curto, médio e longo prazos.

O Compliance na Amarante também constitui uma frente fundamental da nossa Governança. Ele é composto pelo Programa de Ética, processo de Gestão de Riscos e de Auditoria Interna.



# NOSSA ESTRUTURA DE GOVERNANÇA

Para garantir um crescimento sustentável, ético e transparente a Amarante conta com órgãos de governança responsáveis pela orientação estratégica, acompanhamento da evolução dos negócios a partir das análises de desempenho das operações dentre os quais podemos destacar a Assembleia de Acionistas e o Conselho de Administração, cujas funções serão apresentadas a seguir.

## ASSEMBLEIA DE ACIONISTAS

Assembleia Geral é composta por todos os acionistas da Amarante. É o órgão soberano da Companhia, cujo principal objetivo é deliberar sobre os principais temas, incluindo mas não se limitando a tratar da distribuição de dividendos, alteração de estatuto, aumento de capital social, emissão de novas ações, criação de classes de ações, eleição de membros do conselho de administração e aprovação de investimentos.

## CONSELHO DE ADMINISTRAÇÃO

O responsável orientar a estratégia de longo e médio prazo e monitorar nossa diretoria executiva. O Conselho de Administração é composto por 3 membros os quais são eleitos para mandatos de três anos em nossa Assembleia Geral de Acionistas, sendo permitida a reeleição.

Membros do Conselho de Administração	Função
Mário Vasconcellos	Presidente do Conselho
Márcia Vasconcellos	Vice-Presidente do Conselho
Mariana Moura	Membro Independente



# NOSSA ESTRUTURA DE GOVERNANÇA

## DIRETORIA EXECUTIVA

Responsável pela administração geral dos negócios e atividades da Amarante, incluindo o monitoramento e implantação dos programas, ações e iniciativas estratégicas. É formada atualmente por 9 Diretores:

Membros da Diretoria	Função
Mário Vasconcellos	Diretor Presidente
Sérgio Lins	Diretor Vice-Presidente
Amanda Galindo	Diretora Administrativa e de Financiamento
Ana Carolina Meneses	Diretora de Gente e Gestão
Bruno Aguiar	Diretor de Tecnologia da Informação
Felipe Grisi	Diretor de Engenharia e Desenvolvimento
Igor Castelo	Diretor de Vendas e Revenue
Pedro Carvalho	Diretor de Marketing
Ricardo Almeida	Diretor de Operações





# PROGRAMA DE COMPLIANCE

Iniciamos a implementação do nosso Compliance no ano de 2021 com o objetivo de fortalecer nossas atividades de governança. O programa é composto por práticas que atuam em 3 pilares: Ética, Gestão de Riscos e Auditoria Interna.

As atividades relacionadas a Ética, envolvem o Código de Conduta Ética para Pessoas Colaboradoras, o Canal de Ética (Conte Aqui), o Código de Conduta Ética e Due Diligence para Fornecedores, além de treinamentos e ações de comunicação. Já as práticas de Gestão de Risco vão desde a análise de processos críticos da companhia até a avaliação de riscos e elaboração de planos de mitigação. A Auditoria Interna, por sua vez, realiza verificações por meio de auditorias operacionais e contínuas.





# ÉTICA

A ética é um compromisso de cada um para o bem de todos. Nas relações com nosso público, buscamos o comportamento ético por meio da disseminação de um conjunto de princípios éticos e compromissos de conduta, entre outras referências, que regulam a conduta das nossas pessoas colaboradoras.

Aprovado em 2021, o **Código de Conduta da Amarante** apresenta as melhores práticas de integridade corporativa e reúne os valores que devem ser seguidos por todas as pessoas colaboradoras em suas atividades profissionais. O documento representa mais um passo para o fortalecimento da nossa cultura de integridade, ele enfatiza valores com base na legislação vigente, nas Normas e Políticas Internas, na Declaração dos Direitos Humanos e nas Leis Trabalhistas, aplicando-se a todos os membros da alta administração, pessoas colaboradoras, aprendizes, estagiários, gerentes, diretores e fornecedores.

Implementamos também o **“Conte Aqui”**, um canal de ética para relatos que permitem que pessoas colaboradoras, ex-pessoas colaboradoras e fornecedores esclareçam dúvidas ou denunciem violações ao Código de Conduta Ética, políticas, procedimentos, leis ou regulamentos. O “Conte Aqui” é operado por uma empresa externa e segura, permitindo que os relatos sejam realizados anonimamente. O canal pode ser acessado através do telefone 0800 800 2080, do site [contatoseguro.com.br/amarante](https://contatoseguro.com.br/amarante), ou do aplicativo. A empresa garante a segurança, confidencialidade e preservação da identidade de todos os que fizerem relatos. Além disso, aqueles que denunciarem de boa fé estão protegidos contra qualquer tipo de retaliação. Caso haja suspeita ou ocorrência de retaliação, é encorajado informar à empresa, e é assegurado que situações desse tipo não serão toleradas.



# ÉTICA

Evidenciamos também a existência do nosso **Comitê de Ética** o qual é constituído de representantes das áreas de Gente, Jurídico e Compliance. O Comitê desempenha um papel fundamental ao oferecer suporte nas investigações dos relatos de possíveis desvios em relação a este Código de Conduta Ética, bem como na análise criteriosa das medidas disciplinares que possam ser adotadas, conforme diretrizes presentes na Política de Gestão de Consequências.

O Comitê de Ética tem ainda como objetivo identificar oportunidades de aprimoramento das práticas éticas em todos os níveis da Amarante. Sua atuação é norteada pelo compromisso em promover a integridade, a lisura e o respeito no ambiente organizacional. Por meio de sua composição diversificada, o Comitê assegura a consideração de diferentes perspectivas e a imparcialidade em suas deliberações.

Com o propósito de promover a consolidação da cultura de ética na Amarante, durante o ano de 2022, realizamos iniciativas de treinamentos e ações de comunicação para as nossas pessoas colaboradoras. Nestas iniciativas, reforçamos que os valores éticos e a integridade são os nossos princípios norteadores. Apresentamos também o nosso Programa de Ética, que detalha o nosso Código de Conduta Ética e a existência do canal “Conte Aqui”.





# ÉTICA NA CADEIA DE FORNECIMENTO

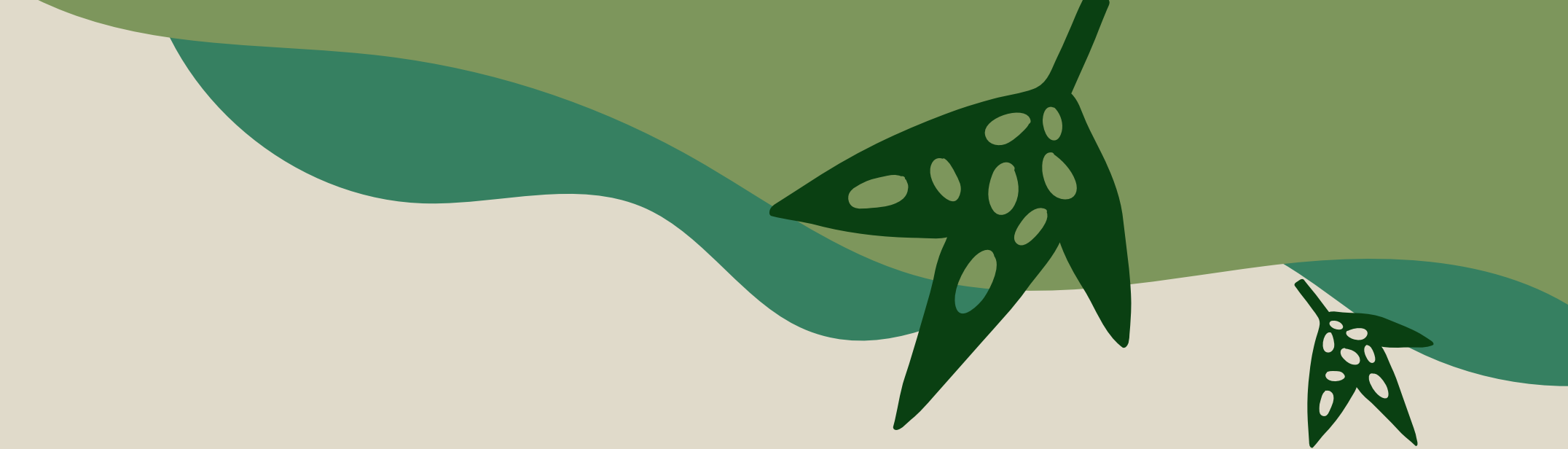
Na Amarante, temos o compromisso de estabelecer relações saudáveis, transparentes e sustentáveis com a nossa Cadeia de Fornecimento.

Dentro dessa perspectiva, desenvolvemos o **Código de Conduta Ética para Fornecedores**, que se aplica a todos os fornecedores, prestadores de serviços e parceiros comerciais da Amarante. Este Código tem como objetivo estabelecer diretrizes que regem a conduta ética e socioambiental desses parceiros no relacionamento com nossa empresa. Os princípios estabelecidos neste Código estão em total consonância com o Código de Conduta Ética aplicado as pessoas colaboradoras da Amarante e devem ser observados em todas as interações profissionais.

Além disso, implementamos a Política de **Due Diligence Fornecedores**, que tem como objetivo realizar análises prévias antes de contratar

fornecedores de produtos ou serviços. Essa medida visa mitigar os riscos associados à manutenção de relações comerciais com fornecedores que não demonstrem um compromisso ético adequado. Nesse sentido, entendemos como falta de comprometimento ético atos como corrupção ativa/passiva, lavagem de dinheiro, subornos, exploração infantil, comércio ilegal, desrespeito a questões socioambientais, direitos humanos, entre outros.

Por meio dessas políticas e procedimentos, reforçamos nosso compromisso com a ética, a integridade e a responsabilidade socioambiental em todas as etapas de nossa cadeia de fornecimento. Acreditamos que essas medidas contribuem para garantir relações comerciais mais justas e transparentes, alinhadas com nossos valores e princípios.





# GESTÃO DE RISCOS E AUDITORIA INTERNA




Amarante considera a gestão proativa de riscos como um elemento fundamental para alcançar resultados seguros e sustentáveis. Nossa Gestão de Riscos tem como princípios fundamentais o respeito à vida em todas as suas formas e a atuação ética, em total conformidade com os requisitos legais e regulatórios, bem como o alinhamento pleno e coerente com o nosso Plano Estratégico.

Guiados por essa concepção, foi realizado em 2022 um trabalho de levantamento e análise de riscos corporativos e operacionais. O levantamento e priorização de riscos foi realizado com o apoio de uma consultoria externa a qual foi responsável também por apoiar na estruturação do processo de Gestão de Crises.

Na Amarante a Auditoria Interna também é uma ferramenta imprescindível, sendo uma atividade de assessoramento à Alta

Administração com caráter essencialmente preventivo, destinada a agregar valor e a melhorar as operações no controle interno, garantindo assim que as políticas, normas e os procedimentos sejam seguidos. Anualmente na Amarante é elaborado um plano de auditoria o qual é definido a partir de apontamento da gestão de risco, estratégia da organização e demandas regulatórias.





# PRIVACIDADE DE DADOS - LGPD



Após entrar em vigor a Lei Geral de Proteção de Dados (LGPD) no Brasil, a Amarante se comprometeu em garantir o tratamento adequado dos dados pessoais de hóspedes, pessoas colaboradoras e parceiros. Para atingir esse objetivo, foi iniciado o **Projeto de Adequação à Lei Geral de Proteção de Dados (LGPD)** em 2021.

Iniciamos o projeto com a realização de reuniões de mapeamento com diversas áreas da Amarante para identificar os pontos críticos em relação à privacidade dos dados e o fluxo de informações em toda a empresa. Com base nisso, foi possível elaborar o ROPA (Registro das Operações de Tratamento de Dados Pessoais), documento fundamental para documentar todas as atividades relacionadas ao tratamento de dados pessoais em conformidade com a LGPD.

A partir disso, foi elaborado um plano de ação para a adequação, estruturado em cinco domínios-chaves: Governança e Proteção de Dados, Gestão de Dados Pessoais, Segurança da Informação, Gestão de Dados Pessoais em Terceiros e Gestão de Incidentes. Nesse contexto, como uma das ações, a Amarante também realizou a nomeação de um DPO (Data Protection Officer), pessoa responsável por garantir a conformidade da empresa com a LGPD.

Hoje, o Comitê de Privacidade da Amarante, composto por membros das áreas de Gestão, Jurídico, TI e ESG, junto com o suporte de uma consultoria jurídica especializada em proteção de dados, está tocando o Projeto de Adequação à Lei Geral de Proteção de Dados na Amarante, com o objetivo de estarmos cada vez mais em conformidade com os princípios e diretrizes estabelecidos pela legislação.



# DESEMPENHO ECONÔMICO

A Amarante mostrou uma notável capacidade de adaptação e resiliência durante o desafiador período da pandemia da COVID-19, o que lhe permitiu manter sua posição financeira. A habilidade de se adaptar rapidamente às mudanças no mercado é uma característica fundamental para enfrentar momentos de crise e incerteza.

É muito positivo ver que, mesmo diante das adversidades causadas pela pandemia, conseguimos manter um serviço de excelência, o que foi refletido nos resultados financeiros da empresa. Os lucros consistentes demonstram a eficiência ao longo de 2021 e 2022, a eficácia das estratégias adotadas pela empresa em meio aos desafios enfrentados.

As auditorias são realizadas trimestralmente por auditor independente, reforçando a confiabilidade dos dados e a transparência nas informações contábeis, proporcionando aos investidores e demais

stakeholders uma visão clara e confiável da saúde financeira da empresa.

A capacidade de manter resultados sólidos em meio a uma crise global como a pandemia é uma conquista notável e demonstra a solidez e a sustentabilidade dos negócios da Amarante. Isso é um indicativo do compromisso da empresa com a gestão financeira responsável e com a busca contínua por resultados positivos para seus acionistas, colaboradores e demais partes interessadas.

Além disso, no ano de 2022, nosso mercado demonstrou precisão operacional e resultados financeiros robustos. Alcançamos uma receita operacional líquida significativa, ultrapassando R\$ 370 milhões. Estamos planejando expandir ainda mais, com projetos em andamento no Japaratinga Lounge Resort. Sendo nosso compromisso a otimização do nosso capital para proporcionar experiências ainda mais diferenciadas aos nossos hóspedes.





# CONSIDERAÇÕES FINAIS







# CONSIDERAÇÕES FINAIS

Ao encerrar este relatório de sustentabilidade, é possível destacar os avanços significativos que alcançamos na nossa jornada rumo à excelência ambiental, social, econômica e de governança. Ao longo deste documento, foram apresentadas diversas iniciativas e práticas implementadas, refletindo o compromisso sólido com a sustentabilidade e a preservação do meio ambiente.

Amarante tem buscado respeitar e impactar positivamente o ecossistema local, as comunidades e a sociedade. Uma das principais conquistas é a integração dos princípios da

sustentabilidade em todas as áreas do negócio, desde a gestão de recursos até o fomento, ainda que inicial, do desenvolvimento sustentável nas regiões onde atua.

Entretanto, o compromisso com a sustentabilidade é uma jornada contínua e reconhecemos que há desafios e oportunidades a serem enfrentados no futuro. A melhoria contínua é essencial para a evolução das práticas sustentáveis, até porque respiramos excelência, e permanecemos abertos a inovações e ações que permitam uma contribuição ainda mais positiva para o meio ambiente e a sociedade.





# CONSIDERAÇÕES FINAIS

Em suma, o presente relatório evidencia a busca da Amarante por operações mais responsáveis e sustentáveis. O engajamento com a preservação ambiental, o bem-estar social e o crescimento econômico equilibrado é um exemplo inspirador e um compromisso verdadeiro.

Nós, da equipe de ESG, agradecemos a oportunidade de apresentar as práticas da Amarante nessa importante iniciativa e esperamos que esta trajetória de sucesso inspire outras empresas e organizações a seguirem o mesmo caminho, promovendo um mundo mais sustentável e consciente. Juntos, podemos fazer a diferença e construir um futuro melhor para todos.

**Até mais, um grande abraço!**





Amarante